

## SOMMAIRE

Prowood 2012 en octobre	2
Les bois - les marchés : Gisement de croissance, les bâtiments à faible consommation d'énergie	3
A la veille de la campagne de vente de bois sur pied	6
Retour à l'école : Opter pour des produits écologiques	7
Produits biologiques	
Système de contrôle, traçabilité	8
Adjudications publiques et résultats d'adjudications	11
Le marché des changes	11
Importation maritime de bois et panneaux	14
Ventes Domaniales de l'automne 2012 en Région Wallonne	16
Ventes publiques, Petites Annonces	19

### ABONNEMENTS

<b>Belgique/Luxembourg</b>	
1 an (48 numéros)	€ 136,00
<b>Zone euro (1 an)</b>	€ 160,00
<b>Autres Europe</b>	€ 165,00
<b>Autres (1 an)</b>	€ 187,00

(Port aérien en sus, en fonction du tarif postal)

### L'ECHO DES BOIS

**B.P. 130 – 1081 BRUXELLES**  
Tél. : + (32) - (0)2 - 513 50 47  
Fax : + (32) - (0)2 - 511.86.41  
E-mail : echobois@skynet.be  
Site : <http://www.echodesbois.be>  
Banque (BNP Paribas Fortis) :  
BE78 2100 8723 5586  
Banque Poste : BE04 000-0022244-31  
T.V.A. : BE 0404 767 439

### Editeur responsable

Carlos Castelo, B.P. 130-1081 Bruxelles

 Union des Editeurs de la Presse Périodique – UPP

 F S M  
International Woodworking & Furniture Supplier  
Magazines' Association

 UPPA

UNION INTERNATIONALE  
DE LA PRESSE  
PROFESSIONNELLE  
DE L'AMEUBLEMENT

## Les bois – les marchés

# Gisement de croissance

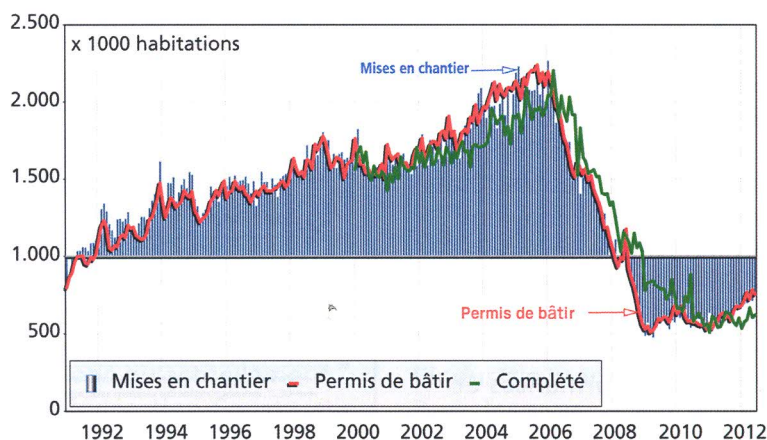
### Les bâtiments à faible consommation d'énergie

*La Commission européenne, par la voix de son vice-président Antonio Tajani en charge de l'industrie et de l'entrepreneuriat, suggère, pour rétablir la croissance, d'exploiter le potentiel des bâtiments à faible consommation d'énergie.*

**L**es bâtiments à faible consommation d'énergie et à potentiel élevé d'économie de CO<sub>2</sub> et de coûts d'énergie ont encore une faible pénétration sur le marché, malgré leurs avantages économiques et environnementaux, constate la Commission européenne. Or, le secteur de la construction représente plus de 10 % de l'emploi total dans l'UE. C'est pourquoi la Commission vient

croissance soutenue de l'économie en général. Entre autres grands axes, cette stratégie entend stimuler la mise en place de conditions d'investissement favorables, en particulier dans le secteur de la rénovation et de l'entretien des bâtiments. Il s'agit, par exemple, d'encourager l'utilisation de l'enveloppe de jusqu'à 120 milliards d'euros de prêts pouvant être accordés par la Banque euro-

## Le bâtiment aux USA



de présenter, fin juillet, une stratégie visant à dynamiser ce secteur, de manière à promouvoir le rôle moteur que celui-ci peut jouer en matière de création d'emploi et de

pénne d'investissement (BEI) dans le cadre du pacte pour la croissance et l'emploi décidé en juin. Deuxièmement, la stratégie préconise de stimuler l'inn-