



12



24

Sommaire

FORÊT.NATURE n° 141
Octobre-décembre 2016

- 7 Ateliers forestiers de Forêt Wallonne**
Programme de formations 2017
- 12 Sentiers artistiques en forêt**
Erwin Wiesemes, Marc Deniset 🕒 7'

Découverte 🐾

- 15 L'aménagement de la forêt domaniale de Soignes : un bel exemple de gestion multifonctionnelle**
Catherine Colson, Didier Marchal 🕒 20'

- 24 Fréquentations citadines et aménagements sylvicoles. L'exemple de la forêt de Soignes**
Stéphane Vanwijnsberghe 🕒 15'

- 31 Le suivi des populations de poissons après rempoissonnements. Cas du barbeau fluviatile et du saumon atlantique**
Jean-Claude Philippart, Michaël Ovidio, Pascal Poncin 🕒 25'



31

Suivez le signe

🕒 Temps de lecture de l'article en fonction de sa longueur et de sa difficulté technique.

🐾 Article découverte

⚙️ Article technique

🗺️ Article pratique

📌 Renvoi à une référence à consulter sur www.foretwallonne.be

Société Tags de l'article pour sa recherche sur www.foretwallonne.be

🦋 Articles du colloque « La gestion de la biodiversité... 25 ans après », 13/11/14

Technique ⚙️

- 40 Base de données « Aléas »**
Céline Piraux, Quentin Ponette, Caroline Vincke 🕒 20'

- 46 Évolution récente des surface forestières et de la régénération des coupes rases en Wallonie**
Nicolas Latte, Jérôme Perin, Philippe Lejeune 🕒 25'

- 52 Deux approches pour estimer les risques liés aux changements climatiques sur les stations forestières : exemple des plateaux calcaires du Nord-est de la France**
Jean-Baptiste Richard, Sylvain Gaudin 🕒 30'

- 59 Caractérisation des propriétés forestières privées wallonnes en fonction de leur superficie : sylviculture, gestion durable et biodiversité**
Hugues Lecomte, Vincent Colson, Christian Laurent, Didier Marchal 🕒 35'

- 70 Portfolio. De l'image au dessin**
Marc Cimino

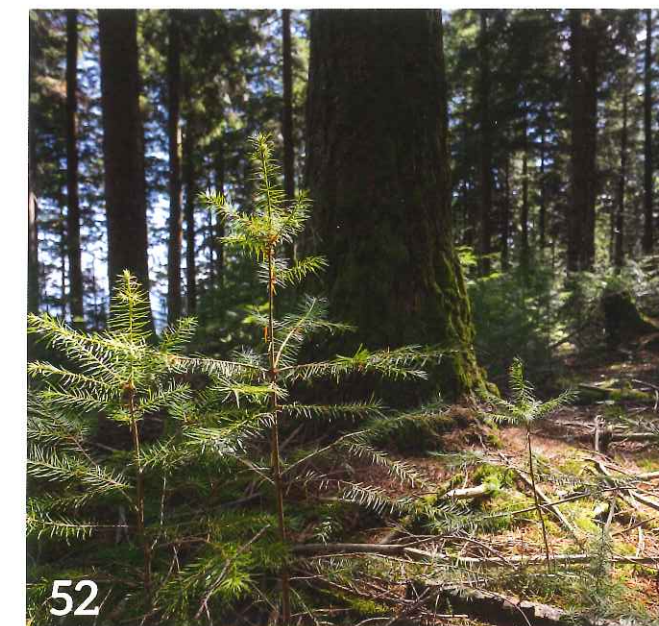
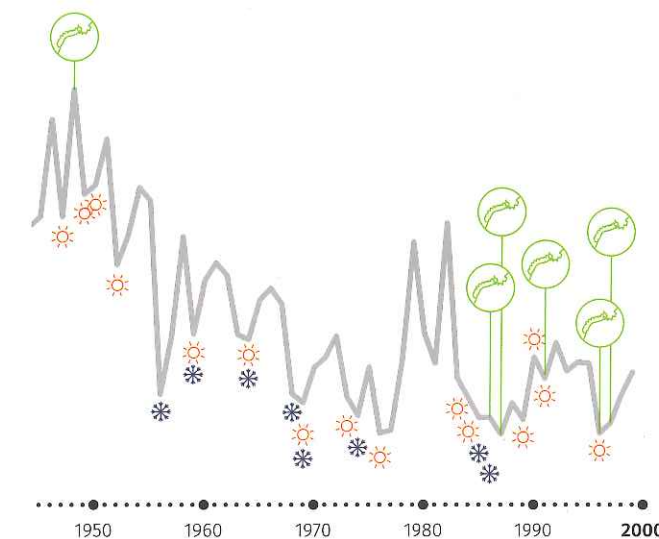
Pratique 🗺️

- 76 Forestry Pro. Un outil de mesure de qualité**
Sébastien Petit, Guillaume Thomas 🕒 10'

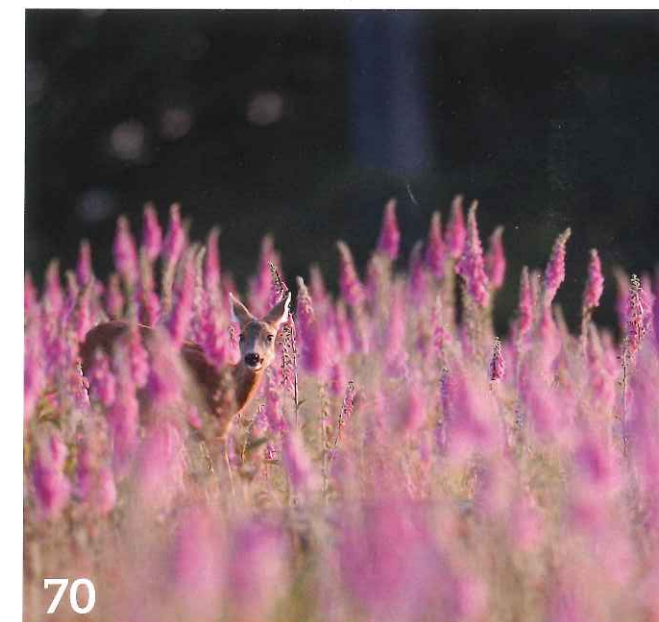
Proposer un article ou sujet ? c.hey ninck@foret wallonne.be



76



52



70