



## actualités

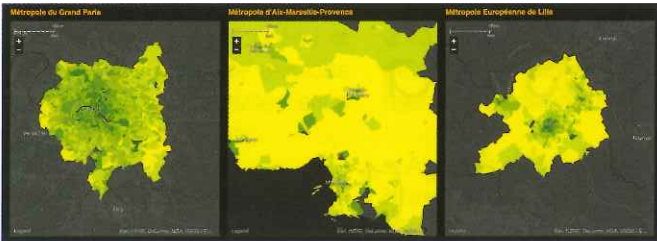
4-9 **PAROLE À...** Retrouvez, à chaque numéro, le point de vue d'un expert en géomatique sur un sujet d'actualité. Ce mois-ci, Henri Pornon : Mutualisation des SIG dans les EPCI (1<sup>ère</sup> partie).

10-15 **Bref compte-rendu de la conférence francophone ESRI 2015.**

22-36

Outil SIG et processus d'analyse multicritère semi-automatisé pour l'aménagement du territoire  
Application dans le cadre de la révision du SCoT des Vosges Centrales

3<sup>ème</sup> et dernière partie de l'utilisation d'un couple SIG/AMC pour orienter la rédaction du SCoT des Vosges Centrales.



16-18 Jean-Marie Seite, le nouveau président de l'AFIGÉO, nous parle de ses projets pour développer et pérenniser l'association.

## sig

20-31 **Cartographie géomorphologique à des fins archéologiques dans la moyenne vallée du Jabron**

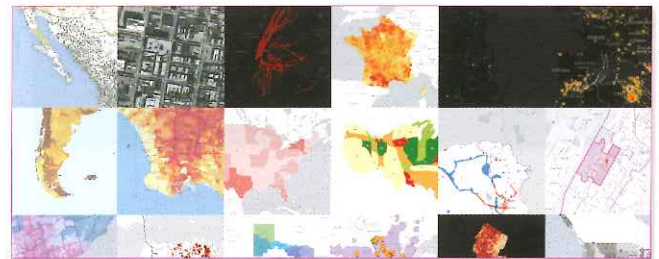
Comment, à partir de référentiels courants, élaborer une carte géomorphologique le long du cours d'un ruisseau de montagne à des fins ultérieures de prospection archéologiques.

38-42

**CartoDB : la cartographie "pour les nuls"...**  
ou les pressés.

Une alternative à Google Maps engine.

CartoDB est une application SaaS de cartographie web innovante, déjà utilisée de par le monde par de nombreuses rédactions. Une excellente alternative à Google Maps Entreprise qui fermera bientôt ses portes.



44-55

**Le cadastre genevois des restrictions de droit public à la propriété foncière.**

Deuxième et dernière partie de l'étude de la mise en place du cadastre 3D des servitudes de l'État de Genève : conception et développement d'outils automatisés de mise à jour.



## ERRATUM

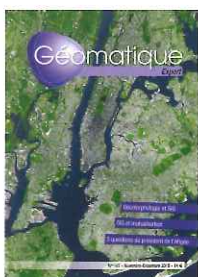
Les auteurs de l'article sur la gestion de l'eau dans la plaine de Pise (p. 22 - 31) dans le dernier numéro (106) sont les suivants :

Arianna Commodari : arianna.commodari@cepam.cnrs.fr<sup>1</sup>

Gourguen Davtian : gourguen.davtian@cepam.cnrs.fr<sup>1</sup>

1. Cultures et Environnements Préhistoire, Antiquité, Moyen Âge - CEPAM (UMR7264 du CNRS), Université Nice Sophia Antipolis, Campus S.JA3, 24, av. des Diablos Bleus, 06357 Nice Cedex 4.  
2. Université de Rome La Sapienza - Università degli Studi di Roma «La Sapienza» - Piazzale Aldo Moro 5, 00185 Roma.

Ce numéro comporte un encart abonnement central broché 2 volets non foliotés.



N° 107 - Novembre-Décembre 2015 | Éditeur : CIMax • 12, place G. Pompidou • 93167 Noisy-le-grand Cedex • Tél. : 01 45 92 96 96 • Fax : 01 49 32 10 74 • Email : geomatique@cimaxonline.fr | Directrice de la publication : Anne-Caroline Prévot-Leygonie | Rédaction : Vincent Habchi | PAO et maquette : Christine Derbez | Merci à : ESRI France, Jean-Marie Seite | Ont collaboré à ce numéro : H. Pornon, S. Costa, G. Davian, L. Purdue, A. Tomasso, G. Porraz, M. Chevalier, A. Procot, V. Bergère | Publicité : Sébastien Guenée • Tél. : 01 45 92 99 96 • Email : s.guenée@groupe-cimax.fr | Abonnements : Ana Dos Santos • Tél. : 01 45 92 98 98 • France métropolitaine : 70 € • Communauté européenne : 85 € • Reste du monde : 95 € | Flashage et Impression : CORLET Imprimeur • 14110 Condé-sur-Noireau | ISSN 1620-4909 | Commission paritaire : 0618 T 79345 | Dépôt légal à parution | L'ensemble des textes, images, clichés et autres documents sont propriété de la rédaction, sauf indication expresse. Tous droits réservés, hormis dans le cadre des dispositions de l'article L. 122-5 du Code de la propriété intellectuelle. | © Copyright CIMax 2015.

Image de couverture : Image satellite (ASTER/Terra) de l'agglomération de New York (2002). Cliché NASA/GSFC/MITI/ERSDAC/JAROS.

