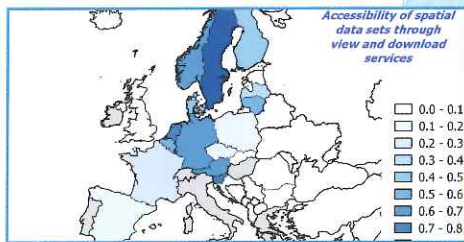


06 AOÛT 2014

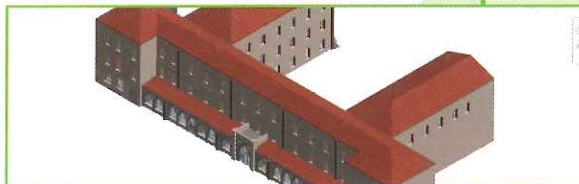


en bref

4-6 Un point sur la directive *Inspire*. Une nouvelle brochure signée *Afigéo*.

topo

8-20 L'intégration du scanner 3D dans la technologie BIM



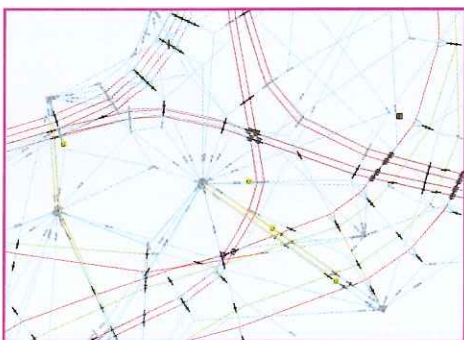
Le *BIM*, un acronyme anglais pour désigner une maquette numérique d'un bâtiment, tend à se généraliser dans le monde du BTP, et a été perçue comme le chaînon manquant entre la DAO, qui règne en maître dans la construction, et le SIG. Comment, à partir de levés topographiques d'intérieur, constituer efficacement la maquette d'un bâti déjà existant.



sig

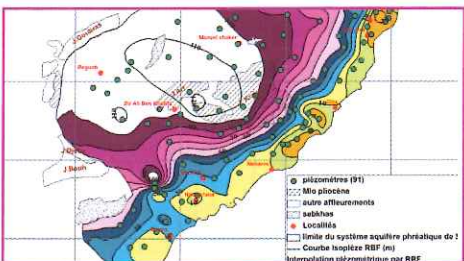
22-33 Utilisation de la 3D à Metz-Métropole

Première partie d'un article décrivant l'utilisation des données tridimensionnelles à la Communauté urbaine de Metz. Ce mois-ci, description des référentiels acquis et des principaux outils destinés à exploiter ceux-ci.



34-49 Exploitation de relevés *Scanner 3D* dans un SIG

L'acquisition de nuages de points 3D est en plein essor. À Genève, les transports publics ont décidé d'employer cette technique pour constituer une base de données des caténaires, pylônes et autres signalisations suspendues. Une fois l'acquisition faite, il restait à stocker tout cela dans un SIG, en résolvant, au passage, les inévitables problèmes de topologie.



50-54 Python pour les néophytes (10) : plus de géomatique

Notre voyage en *Pythonie* se poursuit avec, ce mois-ci, une brève exploration de la bibliothèque *SciPy* et de sa sur-couche *SciKit-Image*, dédiée spécifiquement au traitement d'image.

55-63 Evaluation de techniques d'interpolation spatiale de la piézométrie à l'aide de l'extension Geostatistical Analyst d'ArcGIS

Reconstituer des mesures continues à partir d'échantillons dispersés fait essentiellement appel à deux grands groupes de méthodes : déterministes et probabilistes. Évaluation de leurs performances sur le cas concret d'une nappe phréatique des environs de Sfax, en Tunisie.

Ce numéro comporte un encart abonnement broché 2 volets non foliotés entre les pages 32 et 33.



N° 99 - Juillet-Août 2014 | Éditeur : CIMax • 12, place G. Pompidou • 93167 Noisy-le-grand Cedex • Tél. : 01 45 92 96 96 • Fax : 01 49 32 10 74 • Email : geomatique@cimaxonline.fr | Directrice de la publication : Anne-Caroline Prévot-Leygonie | Rédaction : Vincent Habchi | PAO et maquette : Christine Derbez, Fabien Jacquet | Ont collaboré à ce numéro : M. Roumain de la Touche, J. Vidalenche, T. Dalstein, I. Triki, I. Hentati, N. Trabelsi, M. Zairi. | Publicité : Tugba Senyuz • Tél : 01 45 92 99 96 • Email : t.senyuz@geomag.fr | Abonnements : Ana Dos Santos • Tél : 01 45 92 98 98 • France métropolitaine : 70 € • Communauté européenne : 85 € • Reste du monde : 95 € | Flashage et Impression : CORLET Imprimeur • 14110 Condé-sur-Noireau | ISSN 1620-4909 | Commission paritaire : 0618 T 79345 | Dépôt légal à parution | L'ensemble des textes, images, clichés et autres documents sont propriété de la rédaction, sauf indication expresse. Tous droits réservés, hormis dans le cadre des dispositions de l'article L. 122-5 du Code de la propriété intellectuelle. | © Copyright CIMax 2014.



Image de couverture : Les Canaries. Les traînées observées derrière les îles correspondent à des différences dans l'état de surface de la mer dues à des courants atmosphériques complexes. Image NASA – Jeff Schmaltz LANCE/EOSDIS MODIS Rapid Response Team, GSFC.