

18 FEV. 2014

18 FEV. 2014



en bref

4-6 En bref : le site GéoJobs, des offres d'emploi géolocalisées ; la nouvelle version du logiciel de gestion de réseau télécom NetGEO ; la carte IGN de la Première guerre mondiale

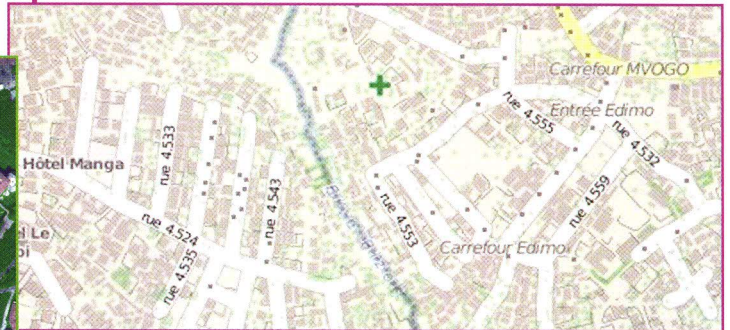
topo

8-15 Comparaison de méthodes d'extraction automatique à partir d'images multispectrales
Comment, à l'aide d'images satellites, essayer d'évaluer les dégâts provoqués par un séisme dans les quelques heures suivant celui-ci. Comparaison de deux méthodes classiques en télédétection.



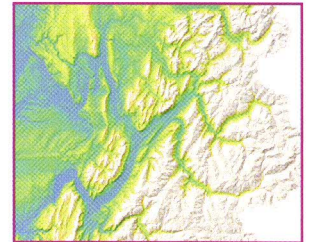
32-43 Intégration et correction automatique de données OpenStreetMap

Les données OSM sont de plus en plus utilisées en raison de leur richesse. Mais comment corriger leurs inexactitudes ? Avec des référentiels IGN, plus précis mais moins complets.



44-50 Données géographiques en 3D sur Iphone (2)

Deuxième partie de la série sur l'affichage des données 3D sur terminaux mobiles de type iOS. Ce mois-ci, principes généraux d'affichage d'un MNT sous OpenGL.



sig

18-22 QGIS 2 : Révolution ou évolution ?
Quelles sont les principales nouveautés de la version 2.0 de QGIS et qu'apporte-t-elle ? Témoignage croisé de deux utilisateurs, Alisé Géomatique et le Conseil général du Bas-Rhin.

23-31 Python pour les néophytes (7) :
Les entrées-sorties

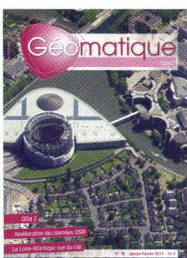
Septième voyage en Pythonie. Dans cette nouvelle étape, exploration des entrées/sorties (lecture/écriture disque). Retour sur le pénultième numéro au travers d'un utilitaire de reprojection des Shapefiles en Lambert 93.

carto

52-55 La Loire-Atlantique un cran au-dessus

Le département de Loire-Atlantique a confié la valorisation de ses orthophotographies départementales à un utilitaire développé par la société Makina Corpus. Un projet qui mêle adroitement grand public et professionnels.

Ce numéro comporte 1 encart abonnement broché 2 volets non folioté entre les pages 28 et 29.



N° 96 - Janvier-Février 2014 | Éditeur : CiMax • 12, place G. Pompidou • 93167 Noisy-le-grand Cedex • Tél. : 01 45 92 96 96 • Fax : 01 49 32 10 74 • Email : geomatique@cimaxonline.fr | Directrice de la publication : Anne-Caroline Prévot-Leygonie | Rédaction : Vincent Habchi | PAO et maquette : Christine Derbez, Fabien Jaquet | Merci à : H. Durand, F. Boret, O. Chupin, E. Bréhault, A. Monteils, V. Picavet, S. Pierre | Ont collaboré à ce numéro : V. Baiocchi, M. V. Milone, M. Mormile, R. Brigante, D. Dominici, M. Baley, G. Touya | Publicité : Tugba Senyuz • Tél : 01 45 92 99 96 • Email : t.senyuz@geomag.fr | Abonnements : Ana Dos Santos • Tél : 01 45 92 98 98 • France métropolitaine : 70 € • Communauté européenne : 96 € • Reste du monde : 96 € | Flashage et Impression : CORLET Imprimeur • 14110 Condé-sur-Noireau | ISSN 1620-4909 | Commission paritaire : 0618T 79345 | Dépôt légal à parution | L'ensemble des textes, images, clichés et autres documents sont propriété de la rédaction, sauf indication expresse. Tous droits réservés, hormis dans le cadre des dispositions de l'article L. 122-5 du Code de la propriété intellectuelle. | © Copyright CiMax 2014.

Image de couverture : Strasbourg - Le Parlement Européen - Photographie oblique - Pixel 8 cm Prise de vue Aeroscan, caméra numérique DIMAC Oblique (Juin 2013). © 2013 Ville et Communauté urbaine de Strasbourg

