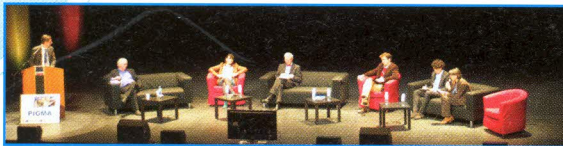


en bref

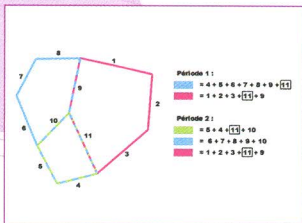
4-28 Les brèves du mois. Compte-rendu de la première journée des rencontres AFIGÉO 2013 qui se sont déroulées à Cesson, proche banlieue de Bordeaux. Bref compte-rendu de la journée ESRI



BTP et SIG. Compte-rendu de la conférence *So.data* portant sur l'*Open Data* dans le milieu scientifique. Christophe Touret, directeur des technologies et Rony Gal, P.-D.G. d'*ESRI France* détaillent les nouveautés et la stratégie du numéro un des SIG français

sig

30-35 Un SIG collaboratif pour la recherche historique



Le laboratoire de recherche historique Rhône-Alpes travaille sur la conception d'un atlas historique numérique et d'une plate-forme SIG géo-historique collaborative. Dans cette première partie, Charlotte Butez détaille la création et la conception du système.

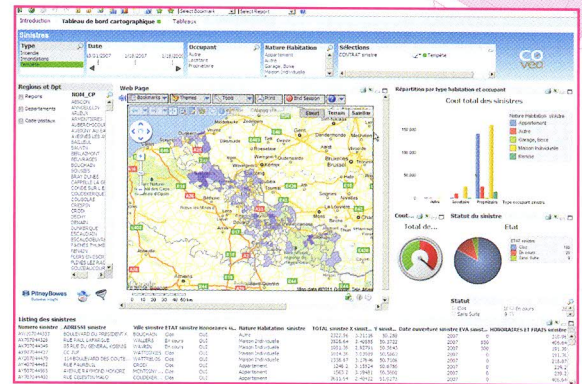
36-43 Introduction au langage Python (2)

Deuxième partie de notre série d'initiation au langage Python. Dans ce numéro, après les variables et les types, nous abordons les instructions de test et les boucles.

carto

46-48 Assurance et SIG : une histoire récente

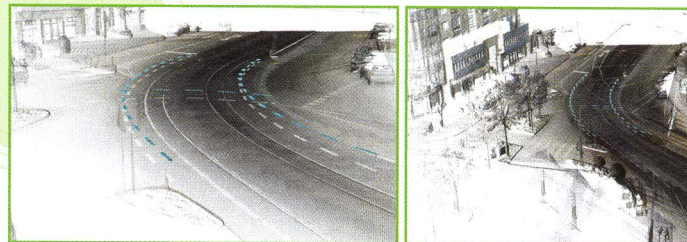
Comment utilise-t-on le SIG dans les compagnies d'assurance ? Témoignage de *Covéa*, qui regroupe les activités de la MAAF, la GMF et MMA.



topo

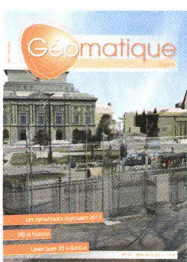
50-55 Relevé de corps de rue à Genève

L'État de Genève a procédé à un levé laser extensif des façades et du mobilier urbain. Comment va-t-il dépouiller cette masse de données, et que va-t-il en faire ?



Exceptionnellement, ce numéro ne contient que 56 pages.
Retour à la pagination normale à la prochaine parution.

Ce numéro comporte 1 encart abonnement broché 2 volets non folioté entre les pages 28 et 29.



N° 91 - Mars-Avril 2013 | Éditeur : CiMax • 12, place G. Pompidou • 93167 Noisy-le-grand Cedex • Tél. : 01 45 92 96 96 • Fax : 01 49 32 10 74 • Email : geomatique@cimaxonline.fr | Directrice de la publication : Anne-Caroline Prévot-Leygonie | Rédaction : Vincent Habchi | PAO et maquette : Fabien Jacquet, Christine Derbez | Merci à : Afigéo, ESRI France, R. Gal, C. Dumartinet, PBBI France | Ont collaboré à ce numéro : M. Gaillet, J. Henry, L. Niggeler, C. Butez *et al.* | Publicité : André Jacobson • Tél : 01 45 92 99 96 • Email : andre.jacobson@geomag.fr | Abonnements : Ana Dos Santos • Tél : 01 45 92 98 98 • France métropolitaine : 70 € • Communauté européenne : 90 € • Reste du monde : 95 € | Flashage et Impression : CORLET Imprimeur • 14110 Condé-sur-Noireau | ISSN 1620-4909 | Commission paritaire : 0613T79345 | Dépôt légal à parution | L'ensemble des textes, images, clichés et autres documents sont propriété de la rédaction, sauf indication expresse. Tous droits réservés, hormis dans le cadre des dispositions de l'article L. 122-5 du Code de la propriété intellectuelle. | © Copyright CiMax 2013. Couverture : Genève, Place de Neuve. Fusion de données géoréférencées du Système d'informations du territoire genevois: bâti3D, bâtiments remarquables 3D, MNT 2009, orthophoto HR 2011, nuage de points colorés issu de lasergrammétrie terrestre mobile 2013, ciel en arrière-plan. © État de Genève - 2013.

