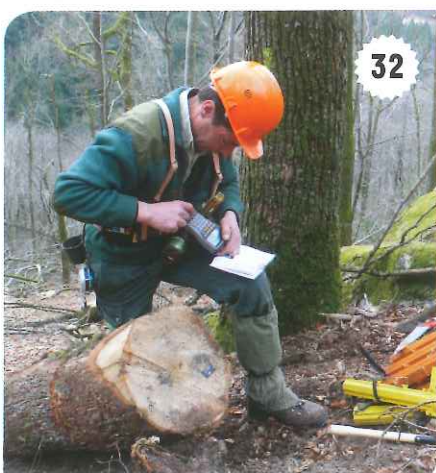


17

## 5 à 15 ACTUALITÉS

- p. 5 ► à la une : une transmission réussie.
- p. 6, 7 ► la vie des régions.
- p. 8, 9 ► Fransylva à l'action.
- p. 11 à 15 ► actualités :
  - PEFC, ses fondamentaux ;
  - en bref ;
  - un nouveau président à France Bois Forêt ;
  - tribune : « Investisseurs, préférez l'industrie du bois... »



32

## 16 à 20 VALORISER SA FORÊT

- p. 16 à 19 ► économie :
  - focus sur les micro-chaufferies ;
  - le pin d'Alep réhabilité.
- p. 20 ► cours du bois



41

## 21 à 34 DOSSIER

- Région Centre-Val de Loire : la forêt par excellence.

## 35 à 37 ENTREtenir SA FORÊT

- p. 35 ► j'ai testé pour vous : la perche d'élagage Silky Hayauchi.
- p. 36, 37 ► fiche technique : mettre en valeur vos peuplements de pin d'Alep.

## 38 à 39 CONSEILS JURIDIQUES

- le point sur : les délais et la vente de bois.

## 40 à 46 LA FORÊT ET VOUS

- p. 40 ► rencontre : merci M. Bartoli !
- p. 41 ► l'arbre du mois : le chêne tauzin.
- p. 42, 43 ► portrait : Baudoin de Witt : son paradis est en Dordogne.
- p. 44, 45 ► découverte : l'arboretum des Pouyouleix.
- p. 46 ► à lire, à essayer.

## 47 à 50 CONSEILS PRATIQUES

- p. 47 ► courrier des lecteurs et petites annonces.
- p. 48 ► bientôt près de chez vous.
- p. 49 ► formations.
- p. 50 ► agenda.



35

n°  
616

Revue publiée sous l'égide de Forestiers Privés de France

► 6 rue de La Trémoille, 75008 Paris | tél. 01 47 20 36 32 |  
e-mail : foretsdefrance@fransylva.fr | site Internet : www.fransylva.fr

Rédaction :

Directeur de publication : Antoine d'Amécourt | Rédacteur en chef : Laurent de Bertier | e-mail : laurent.debertier@fransylva.fr | Rédacteurs en chef adjoints : Pascal Charoy et Victoire Reneaume (Ohwood) | e-mail : p.charoy@ohwood.fr et v.reneaume@ohwood.fr | Secrétaire de rédaction : Brigitte de Loture | Abonnements : Service des abonnements Forêts de France ► Forestiers Privés de France, 6 rue de La Trémoille, 75008 Paris | tél. 01 47 20 36 32 | e-mail : debora.lemesle@fransylva.fr | Périodicité : 10 numéros par an | Union européenne : 60 euros | Étranger : 77 euros | Prix au numéro y compris frais de port : 13 euros | Publicité : Ohwood ► 24 rue d'Aumale, 75009 Paris | tél. 01 48 74 18 62 | e-mail : regie@fransylva.fr | Editing : Conception graphique : Sophie Chaussade | Impression : Korus ► 39, rue de Bréteil, 33326 Eysines | n° commission paritaire : 1022 G 82223 | n° ISSN : 0046.4619 | Photographie de couverture : Étang en Grande Sologne. Sylvain Gaudin © CNPF.

