



15

## 5 à 16 ACTUALITÉS

p. 5 ► à la une :

un sylviculteur est un propriétaire forestier formé et informé !

p. 6, 7 ► Fransylva à l'action.

p. 8 à 10 ► la vie des régions.

p. 11 à 16 ► actualités :

- des peupliers indésirables ;
- les plans locaux d'urbanisme ;
- les défoliateurs moins actifs en 2017 ;
- en bref.

## 38 à 40 CONSEILS JURIDIQUES

p. 38, 39 ► le point sur :

- les travaux forestiers en site classé ;
- PUMa et cotisation subsidiaire.

p. 40 ► brève :

PUMa et cotisation subsidiaire.

## 41 à 47 LA FORÊT ET VOUS

p. 41 ► courrier des lecteurs

p. 42 ► rencontre :

l'orme de montagne.

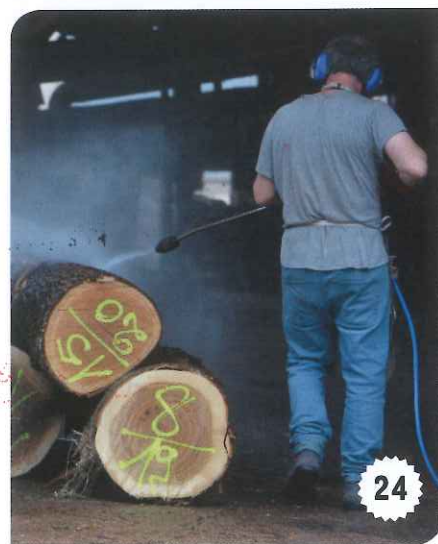
p. 43 ► l'arbre du mois :

le pin laricio.

p. 44, 45 ► portrait :

Alain Daumen au pays des ocres.

p. 46, 47 ► à lire, à essayer.



24

## 18 à 22 VALORISER SA FORÊT

p. 18 ► cours du bois.

p. 19 à 22 ► économie :

forêt jardinée : le modèle suisse.

## 47 à 50 CONSEILS PRATIQUES

p. 47 ► les petites annonces.

p. 48 ► bientôt près de chez vous.

p. 49 ► formations.

p. 50 ► agenda.



35

## 23 à 34 DOSSIER

► La forêt, socle naturel de la filière bois.

## 35 à 37 ENTREtenir SA FORÊT

p. 35 ► j'ai testé pour vous :

le pantalon anti-coupure Solidur.

p. 36, 37 ► fiche technique :

valoriser le taillis de châtaignier.



45

n° 613

Revue publiée sous l'égide de Forestiers Privés de France

► 6 rue de La Trémoille, 75008 Paris | tél. 01 47 20 36 32 |

e-mail: [foretsdefrance@fransylva.fr](mailto:foretsdefrance@fransylva.fr) | site Internet: [www.fransylva.fr](http://www.fransylva.fr)

Rédaction :

Directeur de publication : Antoine d'Amécourt | Rédacteur en chef : Luc Bouvarel | e-mail: [luc.bouvarel@fransylva.fr](mailto:luc.bouvarel@fransylva.fr) | Rédacteurs en chef adjoints : Pascal Charoy et Victoire Reneaume (Ohwood) | e-mail: [p.charoy@ohwood.fr](mailto:p.charoy@ohwood.fr) et [v.reneaume@ohwood.fr](mailto:v.reneaume@ohwood.fr) | Secrétaire de

rédaction : Brigitte de Loture | Abonnements : Service des abonnements Forêts de France ► Forestiers Privés de France, 6 rue de La Trémoille,

75008 Paris | tél. 01 47 20 36 32 | e-mail: [emmie.raymond@fransylva.fr](mailto:emmie.raymond@fransylva.fr) | Périodicité : 10 numéros par an | Union européenne : 60 euros |

Étranger : 77 euros | Prix au numéro y compris frais de port : 13 euros | Publicité : Ohwood ► 24 rue d'Aumale, 75009 Paris |

tél. 01 48 74 18 62 | e-mail: [regie@fransylva.fr](mailto:regie@fransylva.fr) | Editing : Conception graphique : Sophie Chaussade | Impression : Korus

► 39, rue de Bréteil, 33326 Eysines | n° commission paritaire : 1022 G 82223 | n° ISSN : 0046.4619 | Photographie de couverture :

Écorçage d'un billon de hêtre chez Bois Déroulés de l'Auxois. ©Pascal Charoy.

