

14

5 à 19 ACTUALITÉS

- p. 5 ► à la une : viser loin.
- p. 6, 7 ► la vie des régions.
- p. 8, 9 ► la Fédération à l'action.
- p. 10 à 19 ► actualités :
 - CNPF : l'impact des élections.
 - Nouvelle-Aquitaine, l'ambition d'une région.
 - Forinvest : plus d'un million d'euros investi dans la filière.
 - assurer sa forêt.
 - prix des Honneurs de la chasse 2017.



26

20 à 23 VALORISER SA FORÊT

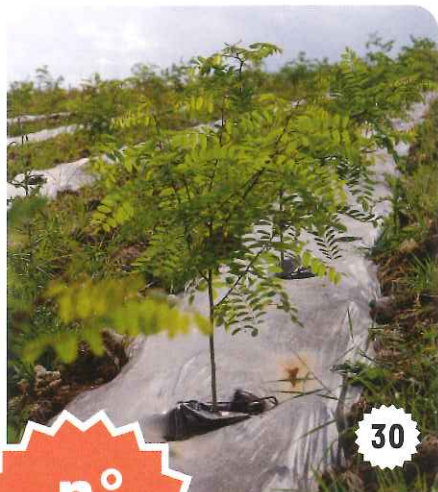
- p. 20 ► cours du bois.
- p. 21 à 23 ► économie : résineux, vers une reprise.

24 à 35 DOSSIER

- Travailler en forêt, entre tradition et renouveau

36 à 39 ENTREtenir SA FORÊT

- p. 36 ► rencontre : des myxomycètes.
- p. 37 ► l'arbre du mois : le platane commun.
- p. 38, 39 ► fiche technique : mieux gérer les zones humides.



30

40 à 41 CONSEILS JURIDIQUES

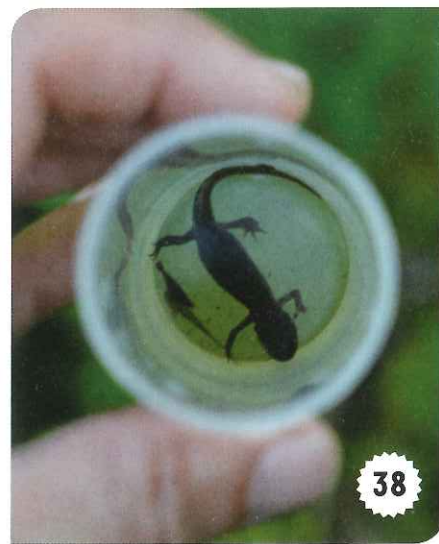
- le point sur : la végétation aux abords des lignes téléphoniques.

42 à 46 LA FORÊT ET VOUS

- p. 42, 43 ► portrait : Cyrille Couvenant, le scieur qui a la bougeotte.
- p. 44, 45 ► découverte : la croissance incontrôlée des forêts italiennes.
- p. 46 ► à lire, à essayer.

47 à 50 CONSEILS PRATIQUES

- p. 47 ► bientôt près de chez vous.
- p. 48, 49 ► formations.
- p. 50 ► agenda.



38

n°
606

Revue publiée sous l'égide de Forestiers Privés de France

► 6 rue de La Trémoille, 75008 Paris | tél. 01 47 20 36 32 |

e-mail : foretsdefrance@wanadoo.fr | site Internet : www.fransylva.fr

Rédaction :

Directeur de publication : Antoine d'Amécourt | Rédacteur en chef : Luc Bouvarel | e-mail : luc.bouvarel@foretpriveefrancaise.com |

Rédactrice en chef adjointe : Victoire Reneaume (Ohwood) | e-mail : v.reneaume@ohwood.fr | Secrétaire de rédaction : Brigitte de Loture |

Abonnements : Service des abonnements Forêts de France ► Fédération des Forestiers Privés de France, 6 rue de La Trémoille, 75008 Paris |

tél. 01 47 20 36 32 | Périodicité : 10 numéros par an | Union européenne : 60 euros | Étranger : 77 euros | Prix au numéro y compris frais

de port : 13 euros | Publicité : Ohwood ► 24 rue d'Aumale, 75009 Paris | tél. 01 48 74 18 62 | e-mail : regie@foretpriveefrancaise.com |

Editing : Conception graphique : Sophie Chaussade | Impression : La Galiote-Prenant ► 70-82 rue Auber, 94400 Vitry-sur-Seine |

n° commission paritaire : 1017 G 82223 | n° ISSN : 0046.4619 | Photographie de couverture : Bûcheron au travail. © Alban Gilbert/

Région Nouvelle-Aquitaine |

