



Le Pavillon France à l'Exposition universelle de Milan (Italie) conçu par l'agence d'architecture X-TU de Paris, est construit par l'entreprise Simonin (Doubs) en bois issu des forêts franc-comtoises.

Numéro suivant N° 225  
Les systèmes agroforestiers : diversité des pratiques, intérêts économiques et environnementaux

ACTUS > 4

AGENDA > 64

### Forêt-entreprise, votre revue technique de gestionnaire forestier

Oui, je m'abonne (Tarifs 2015)

- Abonnement France 1 an – 6 numéros : 49 €
- Abonnement étranger 1 an – 6 numéros : 62 €
- Abonnement France 1 an – **Spécial étudiant** – 1 an – 6 numéros : 40 € (joindre la photocopie de votre justificatif)
- Abonnement France 1 an – **Remise de 30 % aux adhérents de Cetef, GDF, et organismes de développement, Fogefor** – 6 numéros : 34,30 €

Nom .....

Prénom .....

Adresse .....

Code postal .....

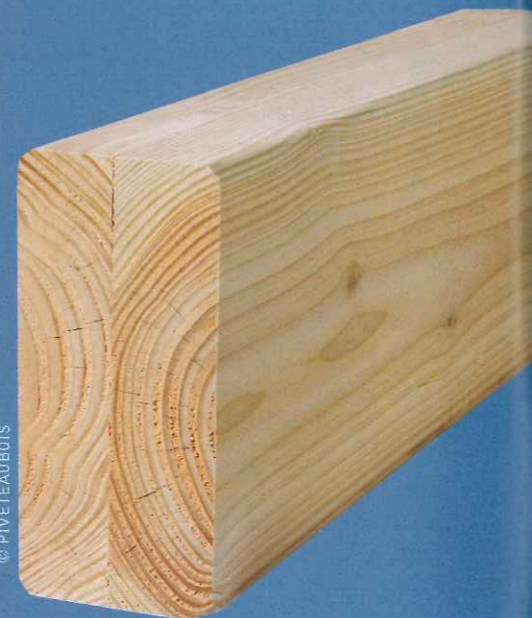
Commune .....

Tél. ....

Courriel .....

Chèque bancaire ou postal à l'ordre de :  
« agent comptable CNPF » à retourner à la librairie de l'IDF,  
47 rue de Chaillot, 75116 Paris – Tél. : 01 47 20 68 15  
Fax : 01 47 23 49 20 – idf-librairie@cnpf.fr

Catalogue de l'Institut pour le développement forestier  
consultable sur le site [www.foretpriveefrancaise.com](http://www.foretpriveefrancaise.com)  
et gratuit sur simple demande



© PIVETEAUBOIS

### CETEF > 6

Le Cetef du Puy-de-Dôme  
voyage en Autriche

Alain Fournier, Antoine Thiboumery

### SANTÉ DES FORÊTS > 10

Quel avenir pour le pin laricio face à  
la maladie des bandes rouges

Dominique Piou, François-Xavier Saintonge,  
Benoît Marçais

### GESTION > 18

Un contrôle PEFC,  
pourquoi et comment ?

Nathalie Maréchal

### ÉCONOMIE > 54

Le métier d'entrepreneur  
de travaux forestiers évolue

Tammouz Eñaut HELOU

### BIODIVERSITÉ > 58

L'Indice de Biodiversité Potentielle  
(IBP) : quelles perceptions et  
utilisations en forêt privée ?

Résultats d'une enquête menée  
auprès de propriétaires forestiers

Céline Emberger, Pierre Gonin, Laurent Larrieu

# Dossier Produire des bois moyens ou des gros bois de résineux

> 22 À quel diamètre récolter les  
résineux : bois moyen  
ou gros bois ?

Philippe Riou-Nivert et Nathalie Maréchal

> 24 Quelle ressource résineuse,  
aujourd'hui et demain ?

Julie Thomas

> 28 Le point de vue  
des « pro-bois moyen »

Nathalie Maréchal

> 31 Le point de vue  
des « pro-gros bois »

Nathalie Maréchal

> 34 L'exemple du douglas

Nathalie Maréchal

> 37 Le sciage du gros bois résineux,  
technique du passé  
ou de l'avenir ?

Maurice Chalayer



> 41 Quels nouveaux débouchés pour  
les gros bois résineux ?

Robert Collet

> 44 Où en est la sylviculture  
des résineux face à l'évolution  
des débouchés ?

Philippe Riou-Nivert

> 49 Produire des bois moyens ou  
des gros bois résineux ?

Philippe Riou-Nivert

> 53 Une meilleure concertation  
de filière

Olivier Picard