

Institut pour le développement
forestier/Centre national de la
propriété forestière
47 rue de chaillot, 75116 Paris
Tél. : 01.47.20.68.15
forententreprise@cnpf.fr

Directeur de la publication
Alain de Montgascon

Directeur de la rédaction
Thomas Formery

Rédactrice
Nathalie Maréchal

Conception graphique
Jean-Éric Ridonat (High'com)

Maquettiste
Sophie Saint-Jore

Responsable Édition-Diffusion
Samuel Six

Diffusion – abonnements
François Kuczynski

Publicité
Bois International

14, rue jacques Prévert
Cité de l'avenir
69700 GIVORS

Tél. : Standard : 04.78.87.29.40

Impression
Centre Impression

BP 218 – 87220 Feytiat
Tél. 05 55 71 39 29

Numéro d'imprimeur 00130

Tous droits de reproduction ou
de traduction réservés pour tous
pays, sauf autorisation de l'édi-
teur.

Périodicité : 6 numéros par an
Abonnement 2013
France : 48 € – étranger : 62 €
édité par le CNPF-IDF

Commission paritaire des publi-
cations et agences de presse :
n° 1014 B 08072
ISSN : 0752-5974
Siret : 180092.355 00015

Les études présentées dans Forêt-
entreprise ne donnent que des
indications générales. Nous attirons
l'attention du lecteur sur la nécessité
d'un avis ou d'une étude émanant
d'une personne ou d'un organisme
compétent avant toute application
à son cas particulier. En aucun cas
le CNPF-IDF ne pourrait être tenu
responsable des conséquences –
quelles qu'elles soient – résultant
de l'utilisation des méthodes ou
matériels préconisés.

Cette publication peut être utilisée dans
le cadre de la formation permanente.

Dépôt légal : mai 2013



Certifié PEFC

Cet imprimé est issu
de forêts gérées
durablement et de
sources contrôlées.

PEFC

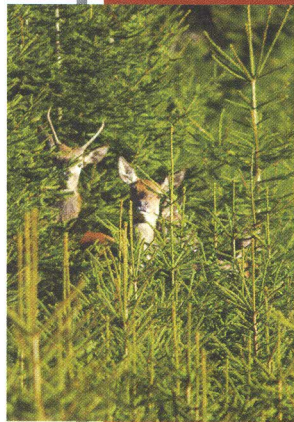
10-31-1146

pefc-france.org

sommaire

Numéro spécial

Bibliothèque



Les cervidés en forêt : la concertation pour un nouvel équilibre

coordonné par P. Beaudesson, N. Maréchal,
O. Picard, CNPF-IDF

Photo de couverture : Biche, daguet et faons
aux aguets.

© Pierre Matzke

2 agenda

3 édito

équilibre forêt-gibier

4 Un accueil équilibré du gibier en forêt

P. Beaudesson,
N. Maréchal, O. Picard

6 Équilibre forêt- cervidés en question ?

P. Ballon, F. Klein,
O. Picard,

impacts des cervidés

11 Progression des grands ongulés en France,

C. Saint-Andrieux,
A. Barboiron, R. Corti,
B. Guibert

15 Gestion des ongulés par les indicateurs de changement écologique

J. Michallet, T. Chevrier

18 Diagnostic de l'impact des ongulés sur les régénérations forestières

A. Mârell, J.-P. Hamard,
S. Saïd

23 Avantages & inconvénients par indicateurs

24 Dégâts de gibier sur les arbres, types et reconnaissance

P. Van Lerberghe

35 Indices de changement écologique au Bois Landry

B. Monthuir

observatoire forêt-gibier

38 Observatoire en forêt du Donon

M-L Schwoerer, M. Pellerin,
J.-P. Hamard

46 Observatoires régionaux : une approche concertée

A. de Lauriston

47 Observatoire dans le Cantal

I. Gibert-Pacault

48 Observatoire régional Nord-Picardie

F. Clauce, F. Bacot

51 Observatoire Grande Faune et Habitats en Rhône-Alpes

J. Michallet, T. Chevrier

54 Observatoire « Cervidés et massif forestier des Landes de Gascogne »

A. Sagot-Duvauroux,
P. Macé

silviculture

43 Création d'un fonds privé pour la prévention des dégâts de cervidés en forêt

P. Ancel, J. Geny

Europe

56 Gestion des populations d'ongulés en Europe

F. Klein, P. Ballon

points de vue

31 Plan de chasse et modes de chasse

B. Monthuir,
E. de Turckheim

60 Des actions de prévention plutôt que de réparation

E. Dumontet

62 La réalisation du plan de chasse, une priorité

B. Gamblin

conclusion

63 Une volonté politique des forestiers et des chasseurs

H. Plauche-Gillon