

Froments 2015 : Enfin une récolte sereine



Wallonie



**G. Sinnaeve, S. Gofflot, P. Dardenne
G. Jacquemin, A. Chandelier,**



Gembloux Agro-Bio Tech
Université de Liège

B. Bodson, R. Meza



N. Nyssen

*Livre Blanc "Céréales", ULg-GxABT et CRAW Gembloux
10 Septembre 2015*

Les caractéristiques de cette année



Une récolte rondement menée

- des grains matures et secs
- de bons poids à l'hectolitre
- pas de problème de Hagberg



**De très bons rendements
sauf pour les situations pénalisées par la sécheresse**



Pas de fusariotoxine, 2015 est une année sans risque DON



Déterminant pour la valorisation

- Faibles teneurs en protéines
- Faibles valeurs de Zélény

Qualité moyenne des froments 2015

	n	Moy.	Min.	Max.
Humidité (%)	38270	13.6	9.6	22.3
Poids à l'hectolitre (Kg/hl)	38270	78.9	60.9	85.7
Protéines (% ms)	14340	10.7	8.0	15.5
Zélny (ml)	14270	30	10	70
Hagberg (s)	1283	301	84	451

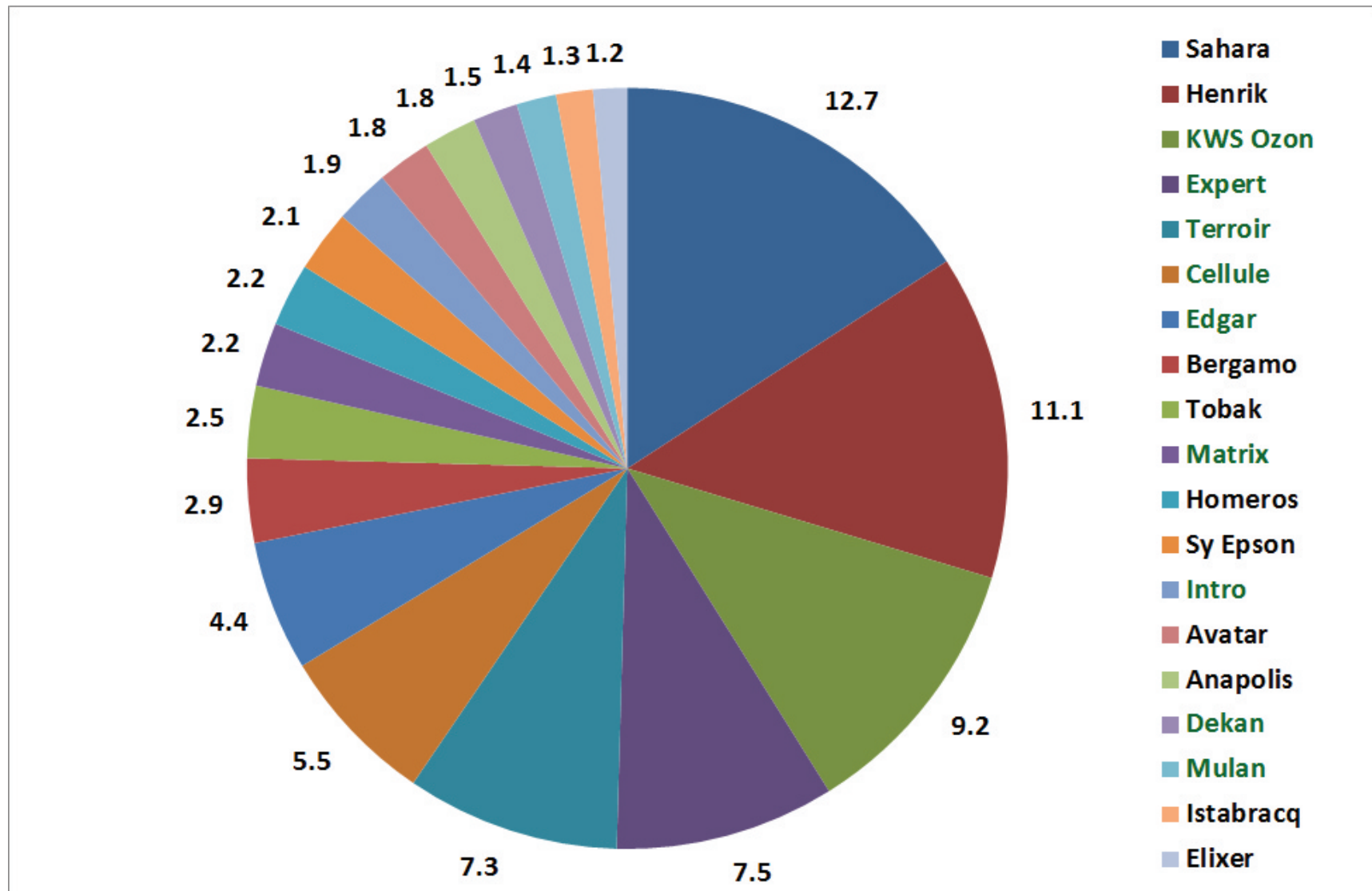
Comparaison avec les années antérieures

Année	Humidité %	Poids HI Kg/hl	Protéines % ms	Zélény ml	Hagberg s
1987	15.5	73.3	13.1	39	150
2000	14.8	75.6	12.3	37	169
2005	14.9	76.0	12.1	41	209
2006	13.7	79.7	12.5	43	-
2007	14.4	74.2	12.3	39	220
2008	15.0	76.9	11.7	35	262
2009	13.9	77.7	11.1	30	268
2010	14.6	76.4	11.6	34	173
2011	15.5	78.5	12.0	38	240
2012	14.4	73.9	11.8	36	225
2013	14.8	77.4	11.7	36	325
2014	15.2	77.7	10.8	29	265
2015	13.6	78.9	10.7	30	301

Représentativité des variétés

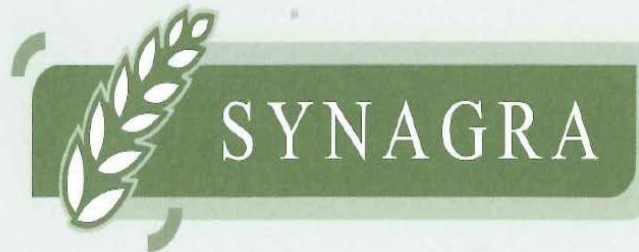
19 variétés = 80% des échantillons

Z/P > 3.0 = 40% des échantillons



Sur base des échantillons analysés quant au poids à l'hectolitre

Barème Synagra 2015



Rue de l'Hôpital 31 - 1000 Bruxelles
Tél. 02/512 15 50 - Fax 02/512 48 81

~~Froment
Fourrager~~

NORMES	BLE MEUNIER	BLE STANDARD
<p>HUMIDITE</p> <ul style="list-style-type: none"> - Maximum - Bonification maximum - Réfaction 	<p>A déterminer pour les variétés panifiables</p>	<p>14 à 14,5% (zone neutre) dès 13,9: 0,1% par 0,1% 1% dès 14,6: 0,12 par 0,1%</p>
<p>POIDS A L'HECTOLITRE</p> <ul style="list-style-type: none"> - Minimum - Bonification - Réfaction 		<p>75kg</p> <p>74,9 à 72kg: 0,05% par 0,1 71,9 à 68kg: 0,1% par 0,1 < 68kg: 0,2% par 0,1%</p>

Barème Synagra 2015

- ➔ **Le blé panifiable est devenu un marché de niche**
- ➔ **Les contingences de la fertilisation constituent un frein pour l'obtention de teneurs élevées en protéines**
- ➔ **Les bonifications octroyées pour la qualité sont insuffisantes que pour compenser le différentiel de rendement**
- ➔ **Les critères étaient souvent adaptés par les opérateurs**

Humidité et maturité

Agriculteurs, négociants

- La récolte a été réalisée sur peu de temps
- Les grains étaient à parfaite maturité
- les lots étaient le plus souvent secs

Pour toute forme de valorisation

- peu de risque au niveau du stockage
- peu de risque de production d'Ochratoxine A

Maturité physiologique



Maturité atteinte si
80% des derniers nœuds rentrant et jaune

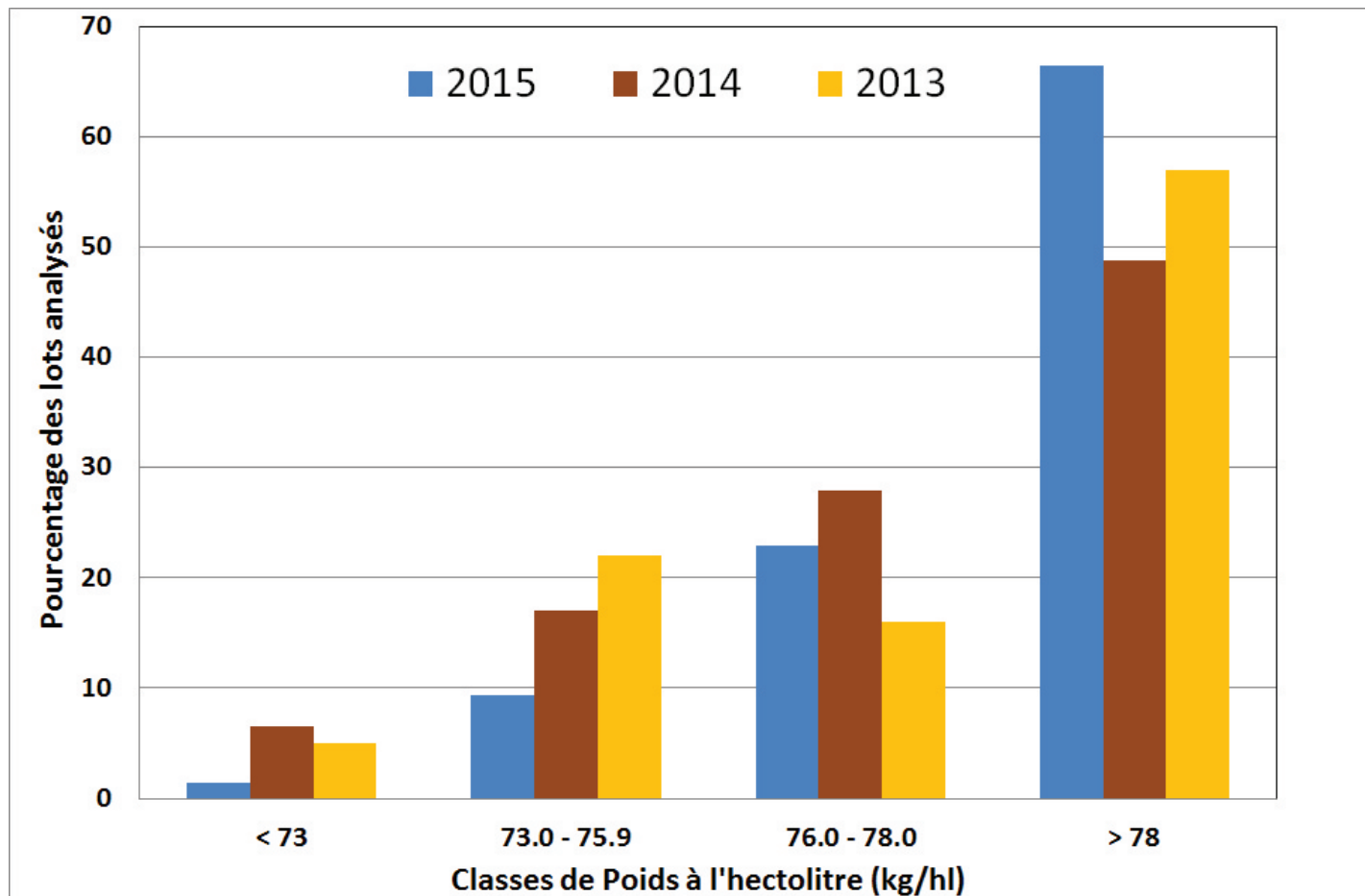
Blé meunier

Poids à l'hectolitre



Barème 2014

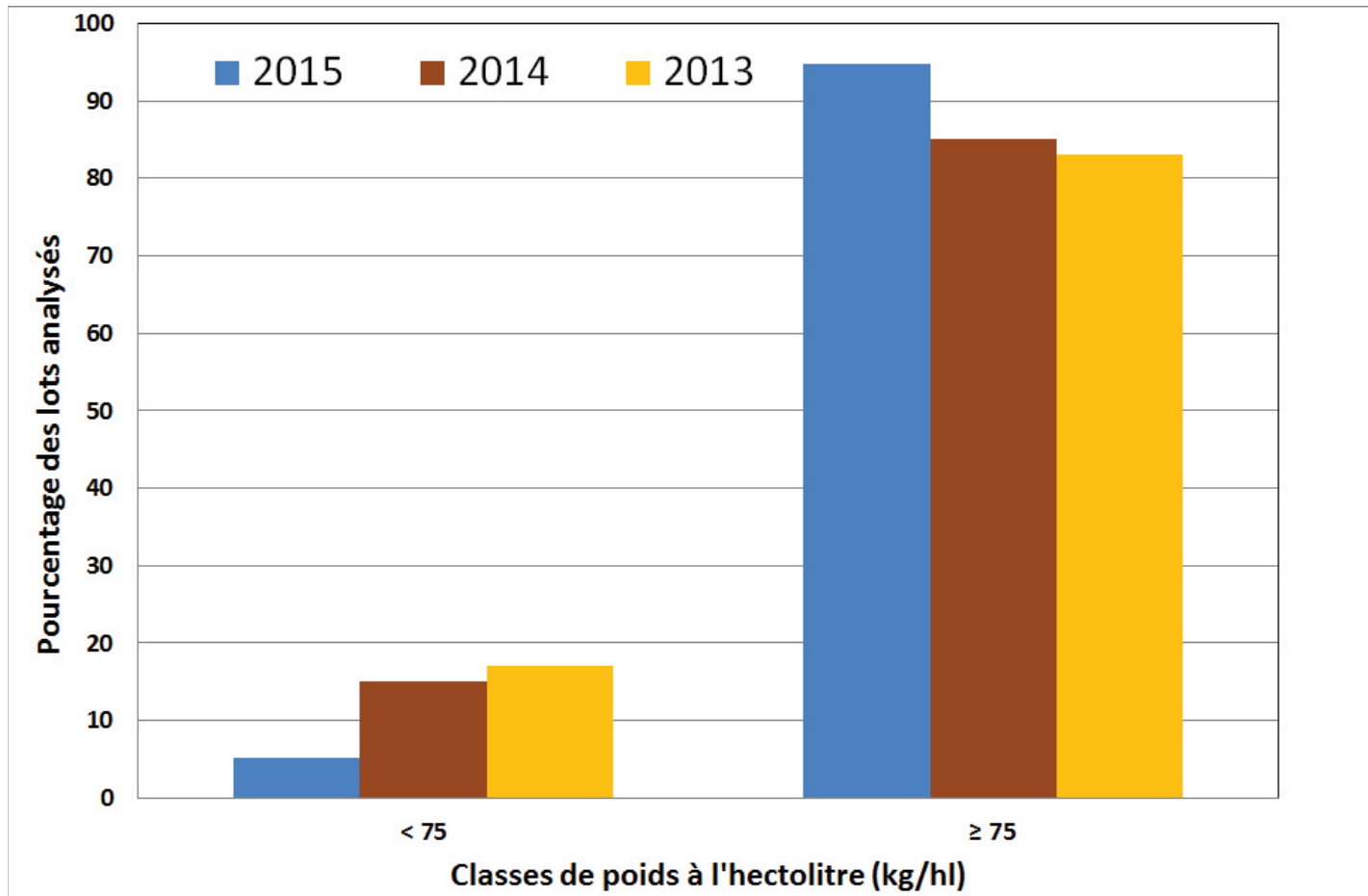
Poids à l'hectolitre (meunier)		%
< 73	Qualité - -	1.4
73.0-75.9	Qualité -	9.3
76.0-78.0	Neutre	22.9
> 78	Qualité +	66.4



Amidonnerie : min 76 kg/hl

Blé standard

Poids à l'hectolitre (fourrager)		%
< 75	Réfaction	5.2
≥ 75	Neutre	94.8



Henrik

< 75 dans 2 essais sur 12
en 2015

Balistart

Boregar

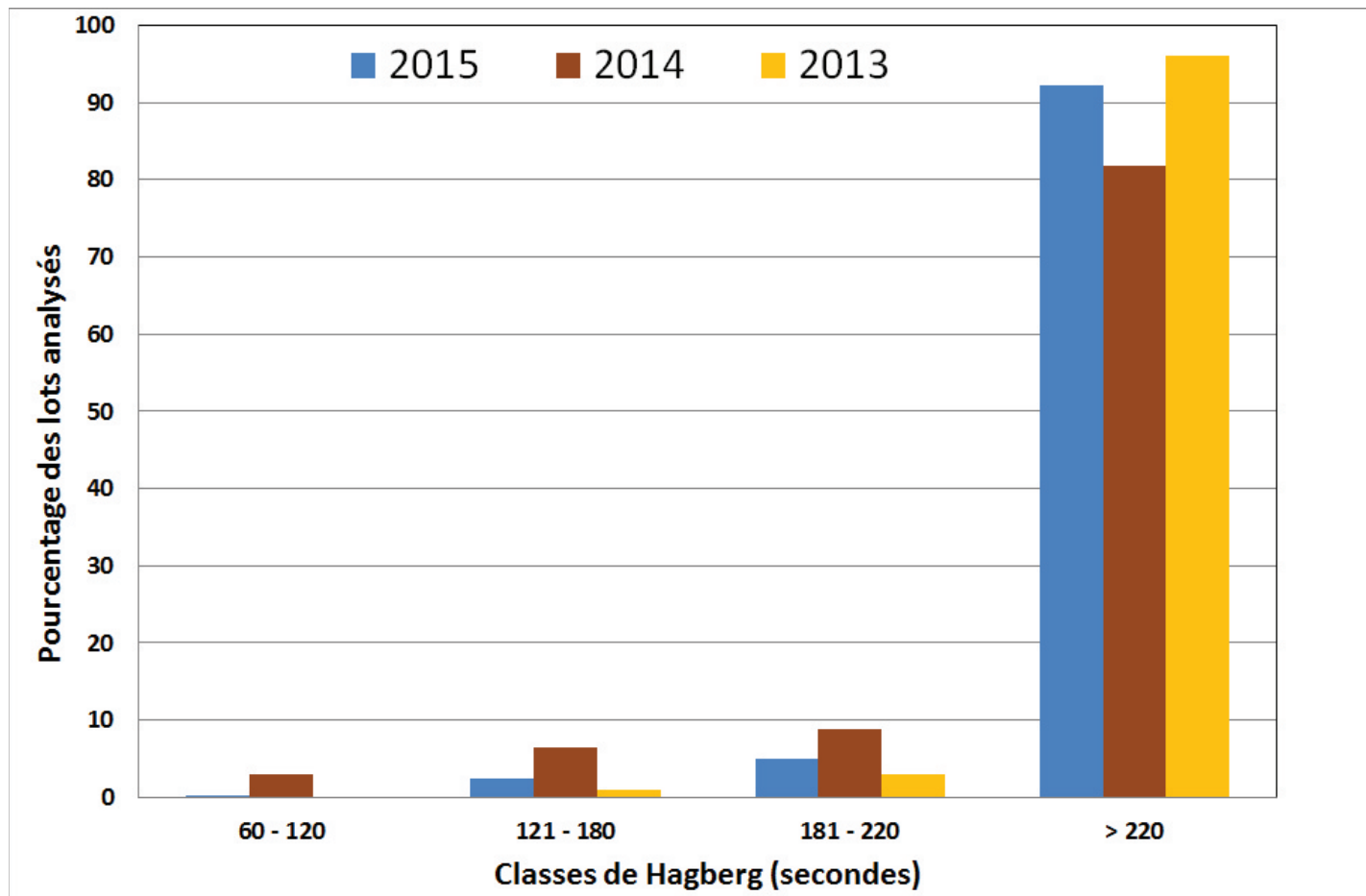
Rubisko

Sy Epson

< 75 dans quelques
situations sur 3 ans

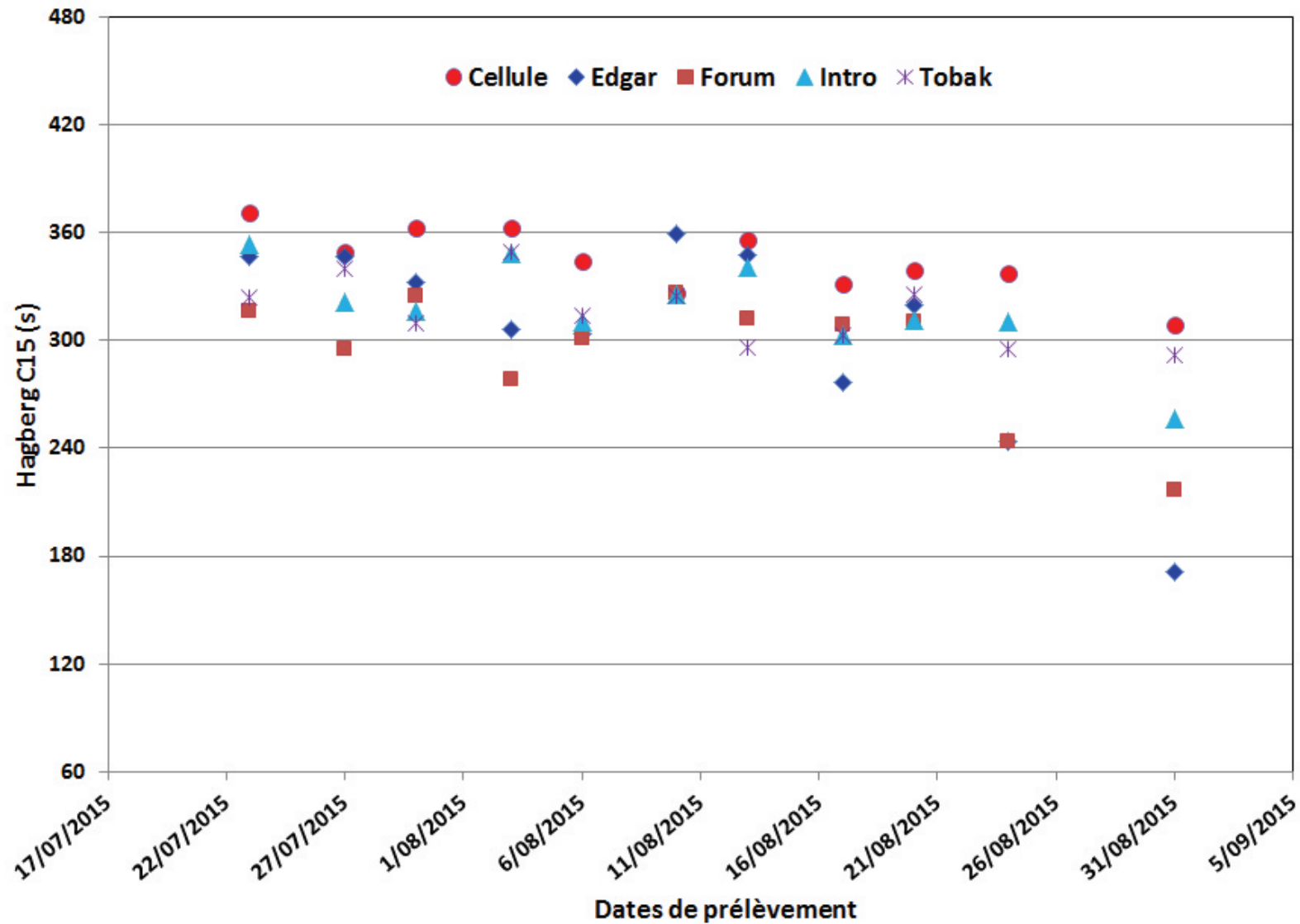
Blé meunier : > 220 s

Hagberg	%
60-120	0.3
121-180	2.4
181-220	5.1
> 220	92.2



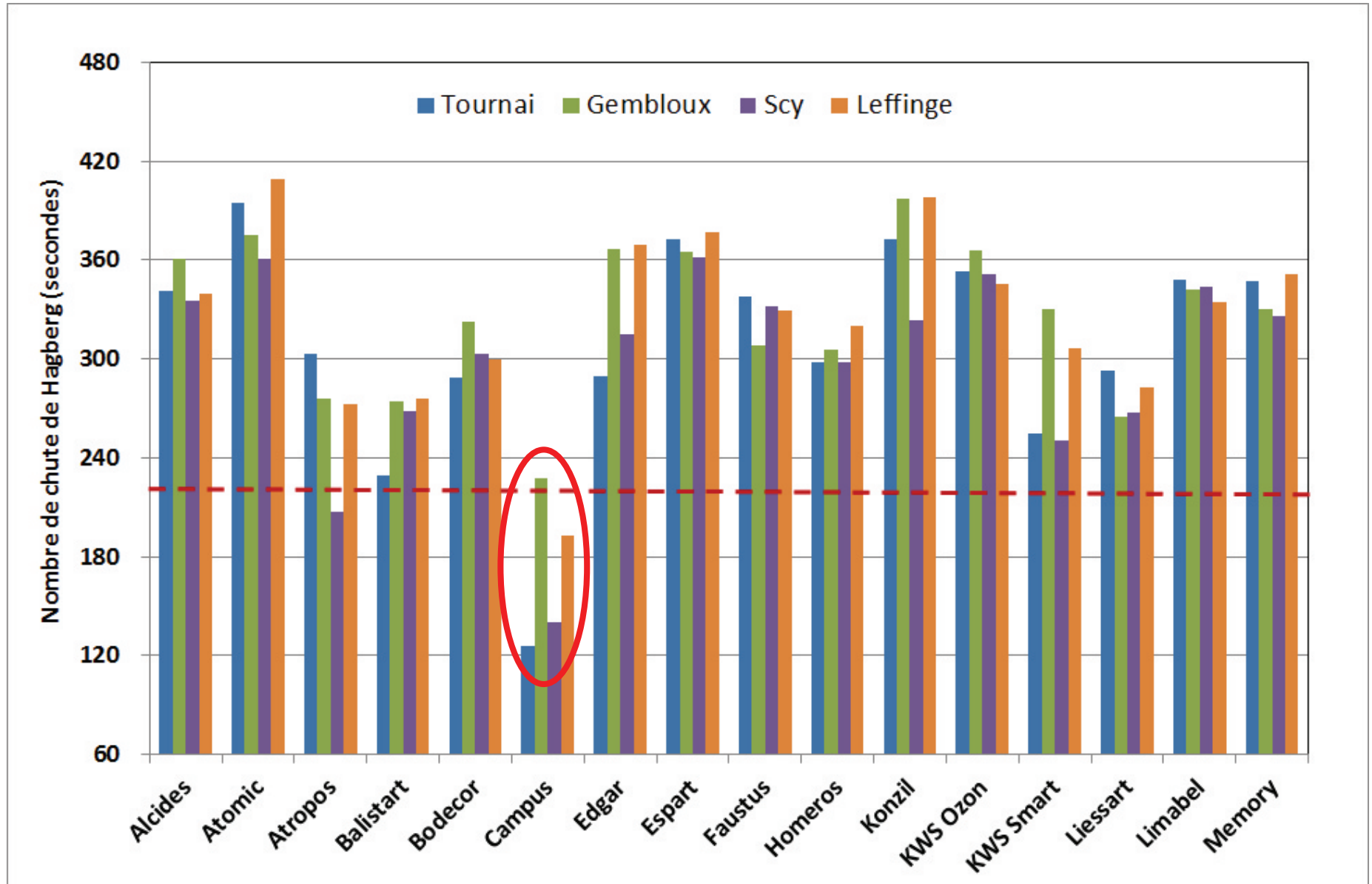
Evolution du nombre de chute de Hagberg (2015)

Blé meunier : > 220 s

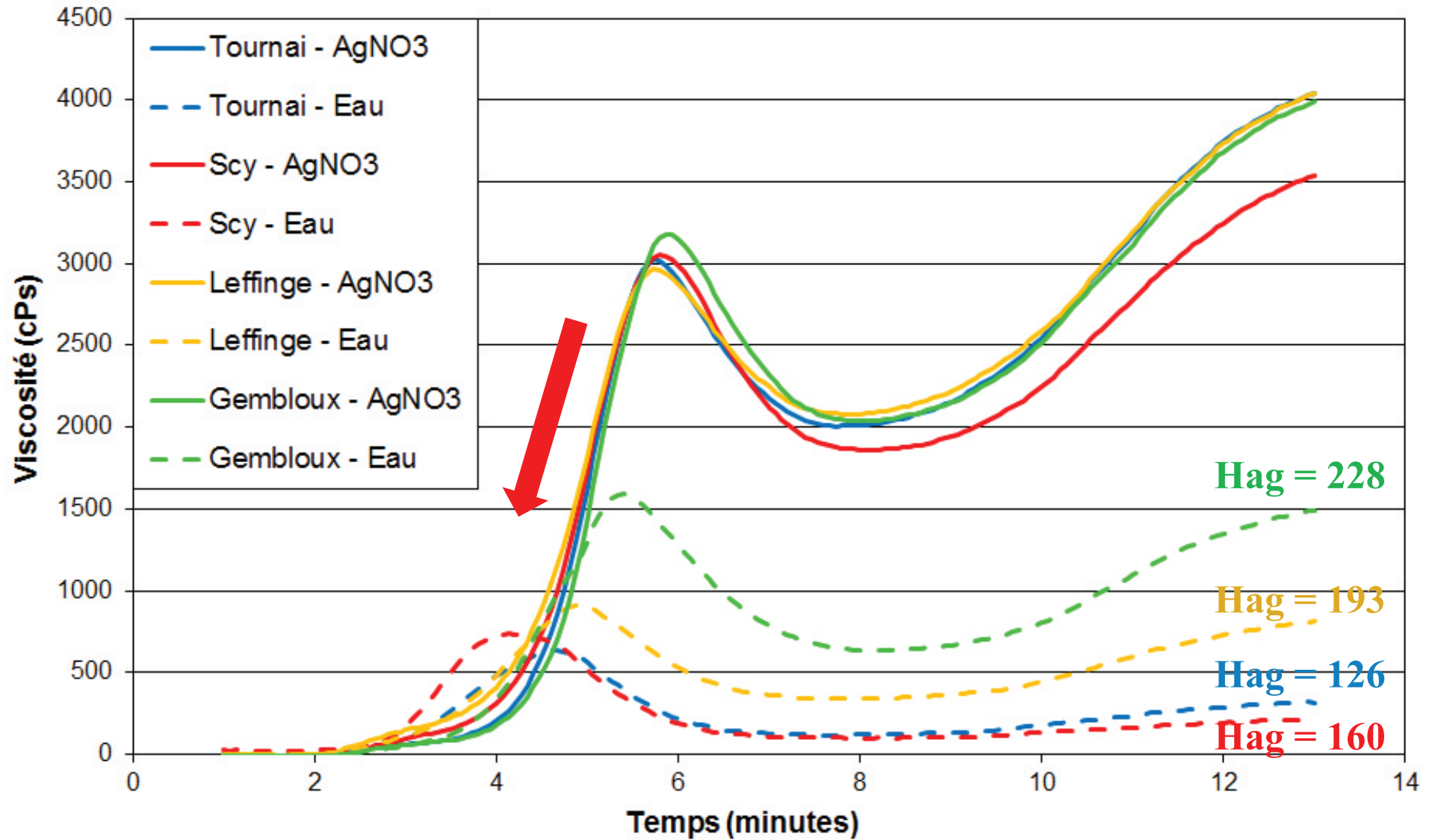


Nombre de chute de Hagberg par lieu (2015)

Blé meunier : > 220 s



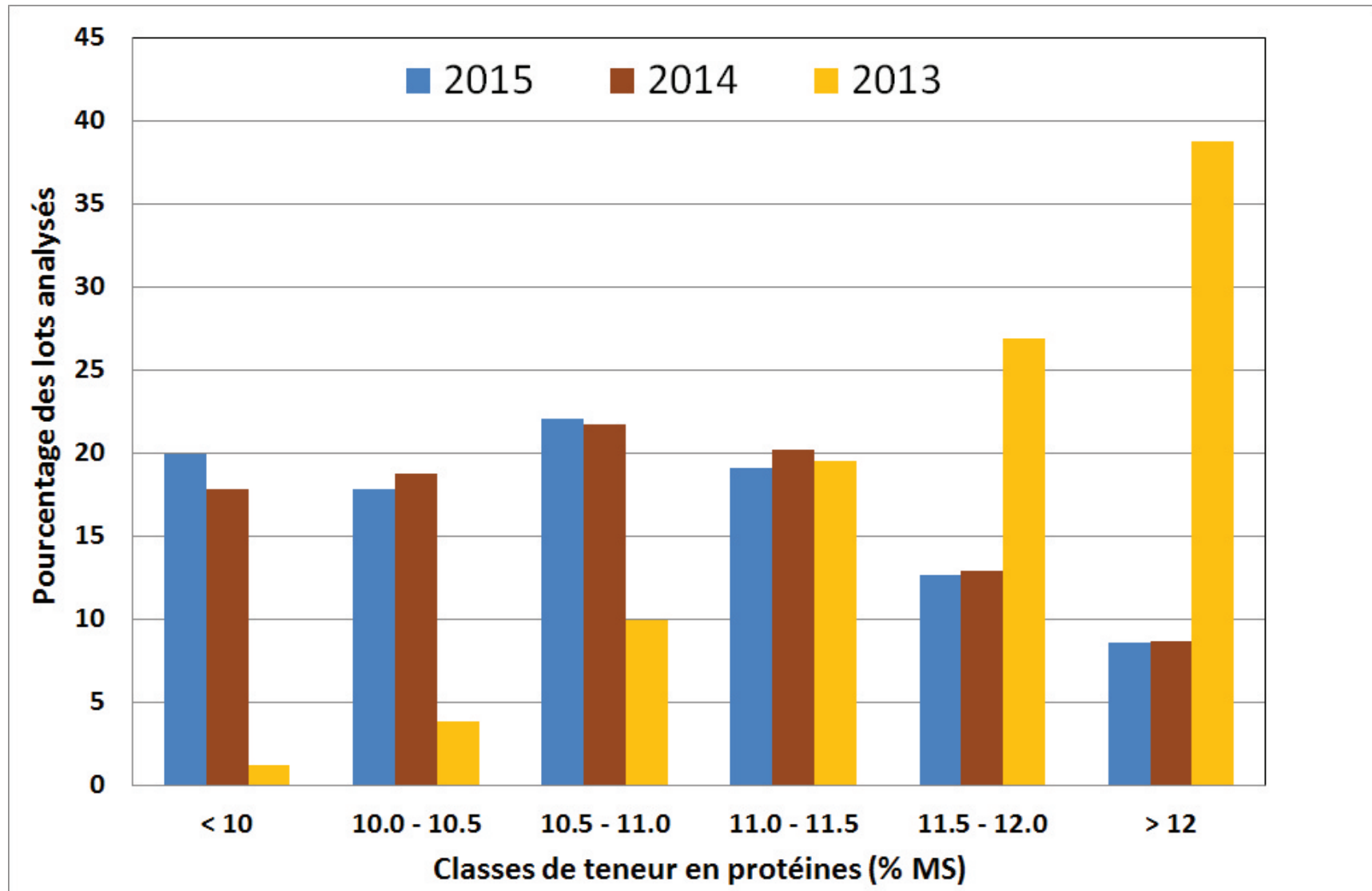
Rapid Visco Analyser (eau et AgNO3) (variété Campus)



Teneurs en protéines

Amidonnerie : ≥ 10.5

Blé meunier : ≥ 12



Classement selon Z/P (3.0 - 4.0)

Variétés confirmées

Atomic, Boregar, Cellule, Edgar, Expert, Intro, KWS-Ozon, Liessart, Locomo, Matrix, Mentor, Pionier, RGT- Reform, Rustic, Terroir

A confirmer

Aigle, Creek, Matheo, RGT- Sacramento, RGT-Texaco, Soltek, Triumph

Pour du Bio

Wivina, Togano, Ubicus, Renan

Qualité technologique (blé meunier)

Zélény >36 et Z/P>3

	2015	2014	2013
Atomic	X	O	X
Cellule	X	X	O
Edgar	X	X	X
Expert	X	O	X
Intro	X	X	X
KWS Ozon	X	X	X
Locomo	X	/	X
Mentor	X	X	X
Matrix	O	X	X
Pionier	X	X	/
RGT Reform	X	X	/

Toujours dans les critères de réception

Z/P >3,5

Classement selon Z/P (2.5-2.9)

Variétés confirmées

**Altigo, Anapolis, Barok, Bergamo, Campus, Forum,
JB Asano, JB Diego, Lithium, Lyrik, Mozes,
Rubisko, Tobak**

A confirmer

**Advisor, Albert, Balistart, Benchmark, Collector,
Faustus, Fructidor, Kundera, Popeye,
RGT-Tekno, Sherlock, Sofolk, Valdo**

Classement selon Z/P (2.0-2.4)

Variétés confirmées

Graham, Limabel, Reflection, Sy Epsilon

A confirmer

Bodecor, Bombus, Gallix, Gedser, Universal

Classement selon Z/P (< 2.0)

Variétés confirmées

Avatar, Diderot, Elixer, Henrik, Homeros, KWS-Smart, Sahara

A confirmer

Alcides, Atropos, Mediator, Mosaïc, Revelation

Fusarioses et mycotoxines

Stratégie d'avertissement sous l'égide du
Service opérationnel du Collège des Producteurs (Grandes Cultures)

Collaboration : Inagro Rumbeke-Beitem

l'université de Gand, Ugent

CARAH (province du Hainaut),

Services agricoles de la province de Liège,

CRAW

ULg – Gx ABT



- Collecte d'épis quelques jours avant la récolte dans la zone de culture céréalière en Wallonie (champs et parcelles d'essai)
- Dosage rapide du déoxynivalénol DON
- Identification du risque DON pour l'année en cours

Stratégie d'avertissement vers la profession

Saison 2015

 Pas de symptômes de fusariose

Communiqué du 30/07/2015 (n=52)







 Teneurs en DON inférieures à la limite de détection (< 150 ppb)

Communiqué du 31/07/2015 (n=87)

 Teneurs en DON inférieures à la limite de détection (< 150 ppb)

2015 est une année sans risque DON

Conclusions

-  **Une récolte 2015 rondement menée**
Blés mûrs et secs
-  **Bons rendements, bons poids à l'hectolitre**
-  **Pas de problème de Hagberg**
-  **Pas de risque DON (en deçà de 150 ppb)**
-  **Les protéines = élément déterminant pour la valorisation**
 - **Faibles teneurs en protéines (comme en 2014)**
 - **Zélény faibles**
-  **Interpellant : le barème SYNAGRA ne reprend plus de critères pour la Meunerie - Boulangerie**

Merci aux équipes!

En Région Wallonne



Wallonie



Gembloux Agro-Bio Tech
Université de Liège



CENTRE POUR L'AGRONOMIE
ET L'AGRO-INDUSTRIE
DE LA PROVINCE DE HAINAUT



En Région Flamande

