



Essais escourgeon 2011

Résultats et analyses

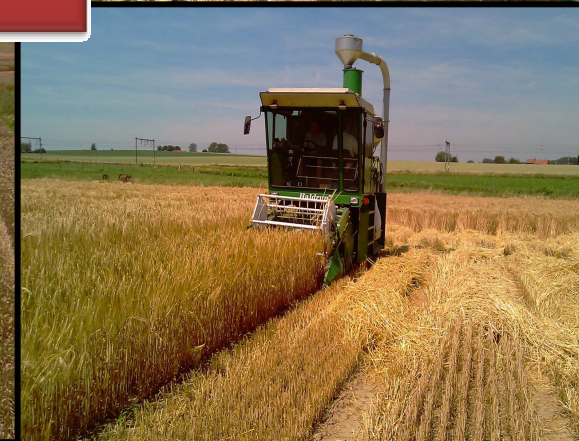


Les essais officiels ont 70 ans



Objectif :

Réaliser les essais qui ouvrent le droit à la commercialisation des nouvelles variétés de céréales à paille, de maïs et de chicorée.



Les différents types d'essais:

Les opérateurs

Sélectionneurs

CRA-W et ILVO

*Gbx Agro-Bio Tech,
CRA-W, CARAH, CPL-
Végémar,...*

Agriculteurs

*Les essais
variétaux*

*Création
variétale*

+

Essais privés

*Essais officiels
(Catalogue national)*

Essais post-inscription

Essais privés

*Finalité des
essais*

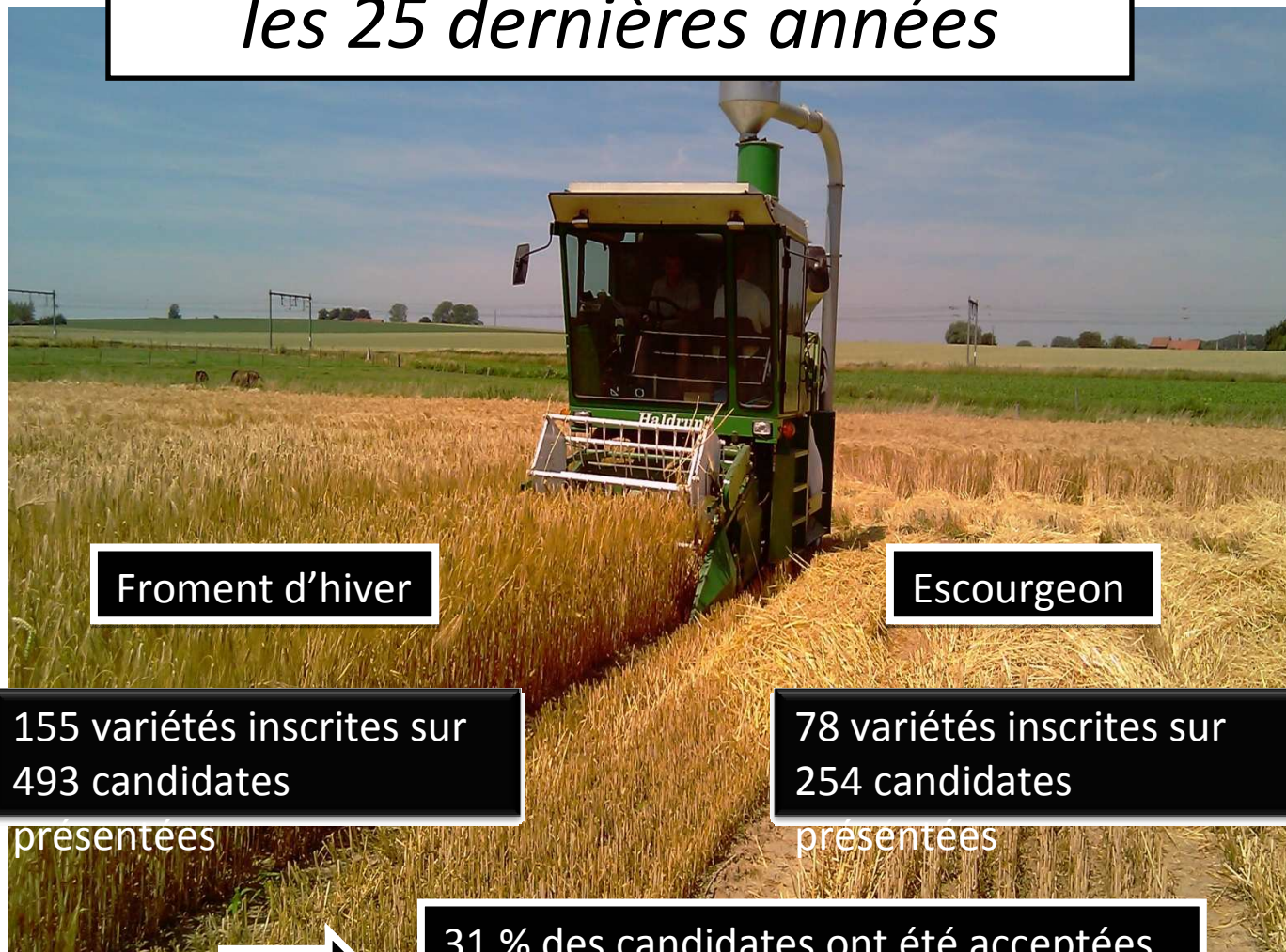
*Choix des lignées à
développer*

*Support à la
décision d'accepter
ou non une variété
sur le marché*

*Conseils aux
agriculteurs-
Vulgarisation*

*Choix des variétés
adaptées à
l'exploitation*

Bilan des essais officiels sur les 25 dernières années



31 % des candidates ont été acceptées
et sont devenues des variétés

Parcours d'une variété-candidate



Critères descriptifs
Est-ce une variété ?



Critères agronomiques
Que vaut cette variété ?

DHS
Distinction-Homogénéité-Stabilité

VCU
Valeur Culturelle et d'Utilisation



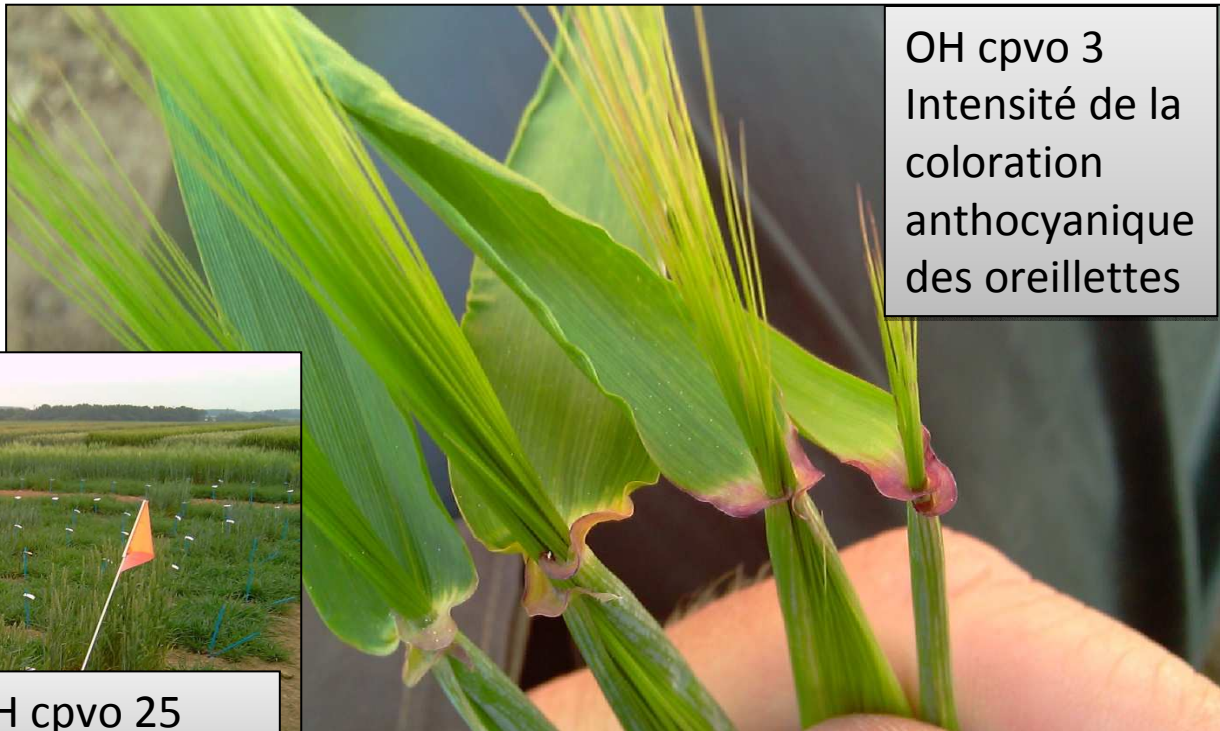
OCVV (Europe)
Office Communautaire des Variétés Végétales



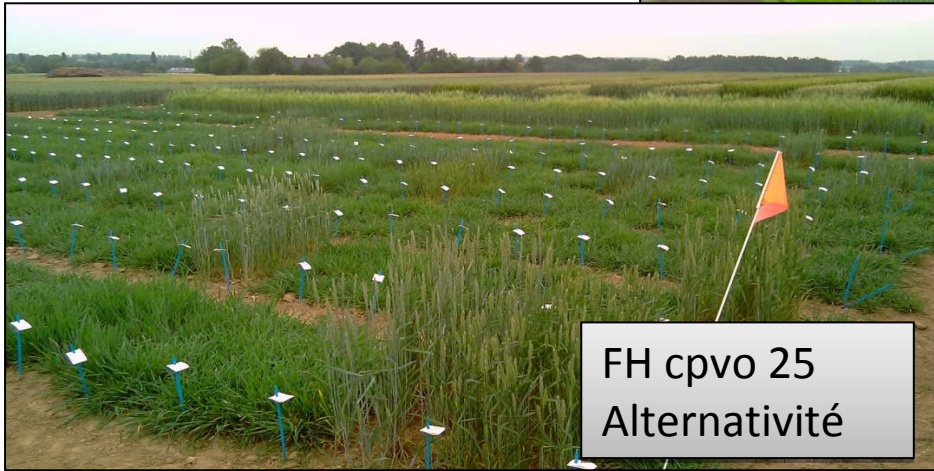
Etat Fédéral : RW + VG



D istinction



OH cpvo 3
Intensité de la
coloration
anthocyanique
des oreillettes



FH cpvo 25
Alternativité



FH cpvo 6
Glaucescence
du limbe de la
dernière
feuille (face
inférieure)



OH cpvo 23
Intensité de la
coloration
anthocyanique
des nervures
des glumelles

D

	CPVO1	CPVO2	CPVO3	CPVO4	CPVO5	CPVO6	CPVO7	CPVO8	CPVO9	CPVO10	CPVO11	CPVO12	CPVO13	CPVO14	CPVO15	CPVO16	CPVO17	CPVO18	CPVO19	CPVO20	CPVO21	CPVO22	CPVO23	CPVO24	CPVO25	CPVO26	CPVO27	CPVO28
69142 (PASO)	6	9	2	4	6	5	4	6	6	5	2	5	3	4	7	5	3	X	X	3	2	9	2	7	9	2	1	1

Madame	6	9	5	7	6	8	4	4	5	8	2	5	3	6	7	5	3	X	X	1	2	9	2	6	9	2	2	1
Regalia	6	9	3	5	7	3	2	5	2	5	2	5	3	5	7	3	5	X	X	1	2	9	2	7	9	2	1	2
Robinson	5	9	3	4	6	5	6	6	1	3	2	5	3	5	7	3	7	X	X	3	2	9	3	8	9	2	2	1
Sequel	6	9	3	4	5	7	4	5	5	4	2	5	5	4	7	3	5	X	X	2	2	9	2	7	9	2	1	2
Colibri	6	9	3	5	6	7	3	4	1	5	2	5	4	4	7	3	5	X	X	2	2	9	2	7	9	2	2	2
Marcorel	7	9	2	6	6	4	3	5	3	5	2	5	3	5	7	5	3	X	X	3	2	9	3	9	1	2	1	1
Seychelles	6	9	6	4	5	4	9	5	3	5	2	5	2	5	7	3	5	X	X	2	2	9	2	8	9	2	1	2
Atenon	4	9	8	3	8	3	6	7	3	5	2	5	2	5	7	3	3	X	X	3	2	9	3	4	9	2	1	1
Reflexion	7	9	9	5	6	5	7	5	1	4	2	5	5	4	7	3	1	X	X	3	2	9	3	7	9	2	2	1
Epona	5	9	7	5	6	4	7	5	4	4	2	5	5	6	7	3	3	X	X	2	2	9	2	7	9	2	3	2



Variété distincte

H omogénéité



OH cpvo 3
Compacité



FH cpvo 25
Aristation



FH cpvo 6
Glaucescence



OH cpvo 23
Hauteur de
plante

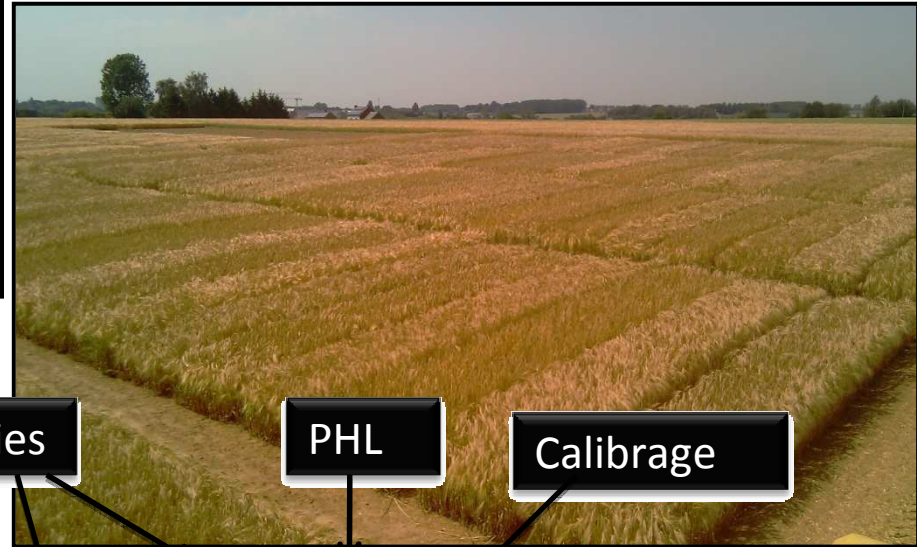
S

tabilité

= Homogénéité dans le temps



Valeur Culturelle et d'Utilisation



Coefficient de pondération

Moyenne des 3 témoins

	Rdt		Froid		Verse		Maladies				PHL		Calibrage		Total points	VARIETES				
	Pondement %	Pt.	Résistance à l'hiver		Résistance à la verse		Rouille naine		Oidium		Rhynchosporiose		Autres taches foliaires				Poids de l'hl	Calibrage (+ 2.5mm)		
				1-9	Pt.	1-9	Pt.	1-9	Pt.	1-9	Pt.	1-9	Pt.	1-9			Pt.	kg	Pt.	%
PELICAN*	100.1	0.15	5.2	0.04	8.5	-0.21	9.0	0.08	8.3	0.02	8.2	0.16	5.1	-0.43	66.6	0.09	92.0	0.16	0.06	PELICAN*
PROVAL*	98.7	-1.35	5.2	0.02	9.0	0.18	8.7	0.01	8.5	0.08	6.1	-0.26	6.9	0.10	66.9	0.23	83.6	-0.68	-1.69	PROVAL*
ROSEVAL*	101.2	1.20	5.0	-0.05	8.8	0.04	8.2	-0.09	7.9	-0.10	7.9	0.10	7.6	0.33	65.8	-0.32	95.6	0.52	1.63	ROSEVAL*
Moyenne des 3 témoins	100.0	0.00	5.1	0.00	8.8	0.00	8.6	0.00	8.2	0.00	7.4	0.00	6.5	0.00	66.4	0.00	90.4	0.00	0.00	Moy. tem.
Candidat 1	102.0	1.99	5.2	0.01	9.0	0.14	8.8	0.04	8.7	0.14	5.3	-0.41	8.2	0.50	66.4	0.01	83.3	-0.71	1.71	Candidat 1
Candidat 2	101.9	1.88	5.9	0.39	9.0	0.14	9.0	0.08	8.2	0.01	7.8	0.09	7.3	0.21	66.5	0.05	92.3	0.19	3.04	Candidat 2
Candidat 3	100.8	0.76	5.6	0.25	7.7	-0.77	3.3	-1.06	7.0	-0.36	7.5	0.03	7.7	0.34	66.0	-0.21	92.3	0.19	-0.83	Candidat 3



Essais escourgeon 2011

Résultats et analyses

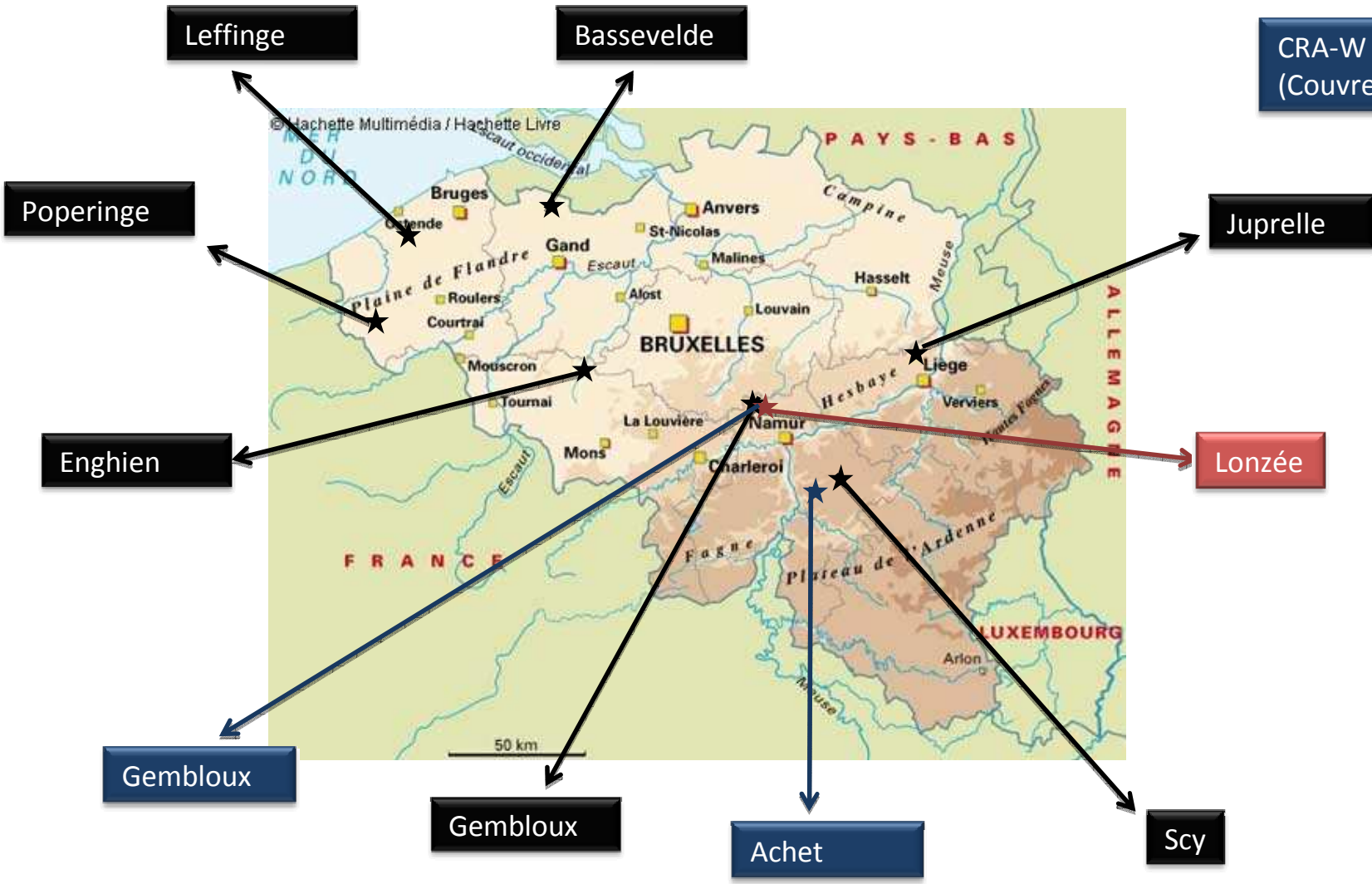


Localisation des essais orge 2010-2011

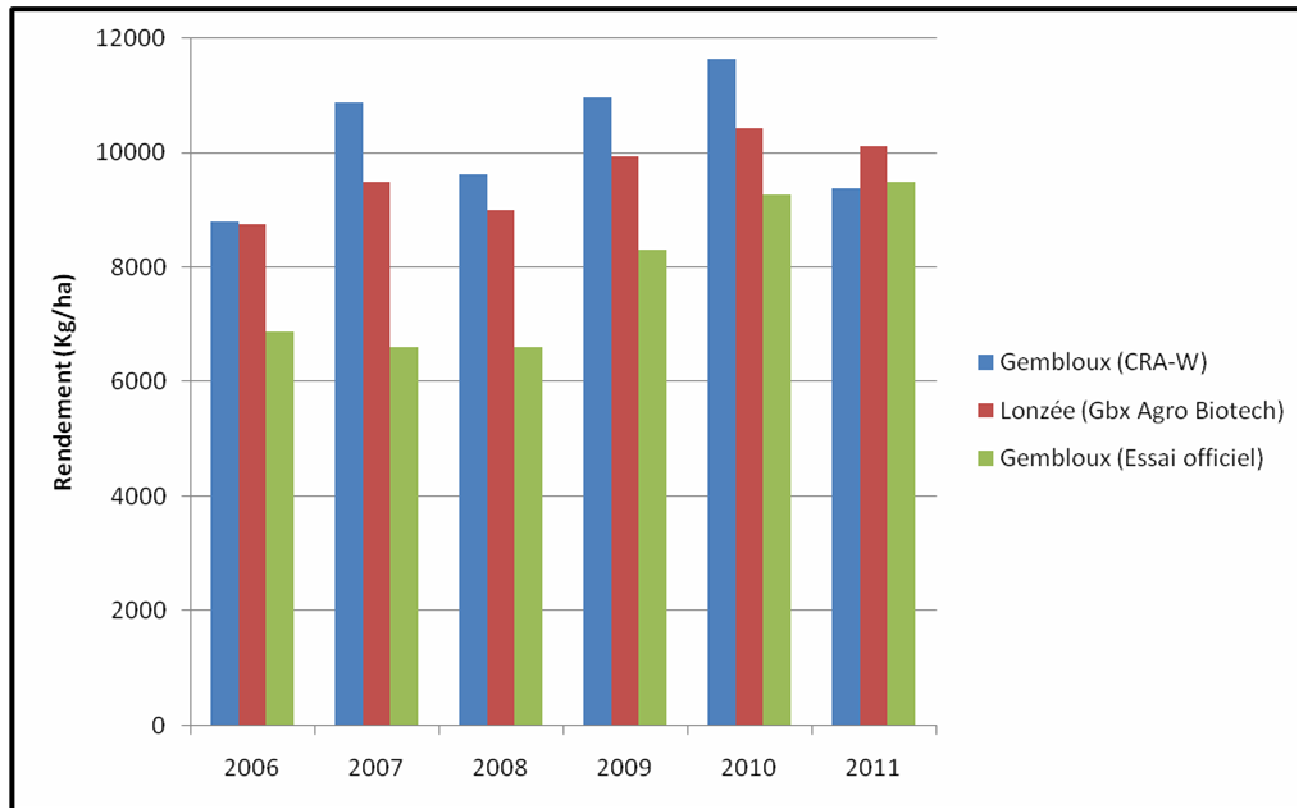
Catalogue national

Gembloux Agro-biotech

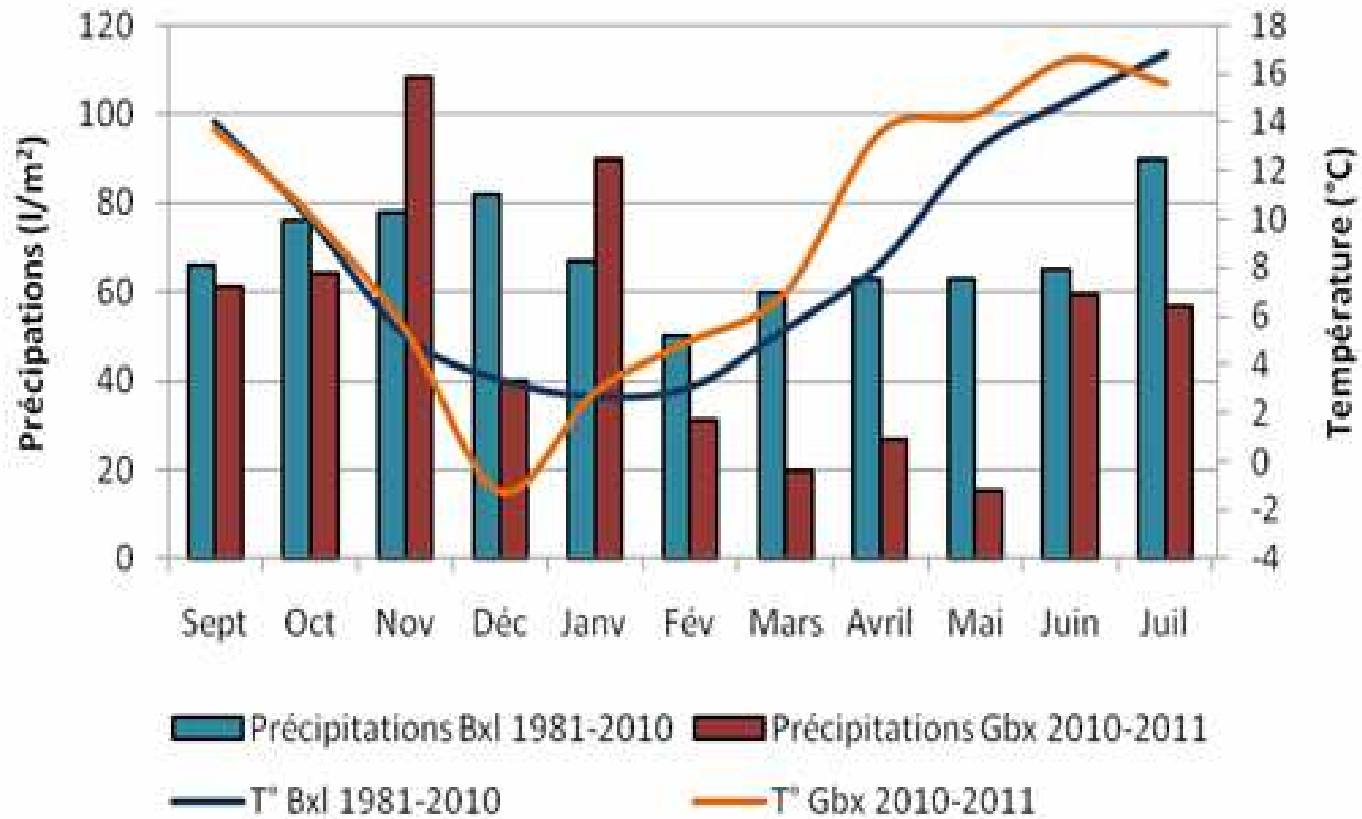
CRA-W (Couvreur)



Evolution des rendements au cours des 6 dernières années



Aperçu climatique pour la saison 2010-2011



Impact global de la météo sur les orges

Grains

Paille

Mars
Avril
Mai
Juin

Diminution du nombre de talles

Réduction de la hauteur des pailles

Remplissage exceptionnel des grains

Variété	Poids de 1000 grains (g)	
	2010	2011
PELICAN	49.7	57.6
LYSEVAL	48.6	58.1
FRANCISKA	47.2	54.7
PROVAL	43.6	49.5
ROSEVAL	51.9	58.3
ERICAS	47.7	53.9
MILORE	46.7	54.2
MARLENE	46.7	52.9
SASKIA	43.7	51.1
PASO	40.3	48.8
UNIVAL	45.8	53.4
TOUT EN VAL	48.0	55.1
Moyenne	46.7	54.0

+ 7g = +15% !!!

Variété	Hauteur (cm)	
	2010	2011
PELICAN	122	112
LYSEVAL	131	123
FRANCISKA	120	110
PROVAL	123	104
ROSEVAL	124	104
ERICAS	129	112
MILORE	126	110
MARLENE	129	112
SASKIA	123	109
PASO	119	107
UNIVAL	133	112
TOUT EN VAL	123	110
Moyenne	125.3	110.3

-15 cm = -12% !!!

portement aux maladies

Rouille naine

05 mai

25 mai

antho- se	Rouille naine	Variétés
	1-9	
	9.0	PELICAN
4	9.0	LYSEVAL
7.8	8.0	FRANCISKA
6.9	8.7	PROVAL
7.6	8.2	ROSEVAL
8.1	9.0	ERICAS
8.3	9.0	MILORE
6.8	9.0	MARLENE
7.6	9.0	SASKIA
	8.8	PASO
	9.0	UNIVAL
	3.3	TOUT EN VAL
	5.7	Candidat 1
	7.2	Candidat 2
	5.3	Candidat 3
7.6	9	Candidat 4

Bris et verse



Bris d'épi

Paso
Proval

Evaluation des rendements 2011

- Les classiques
- Les récentes
- Les nouveautés

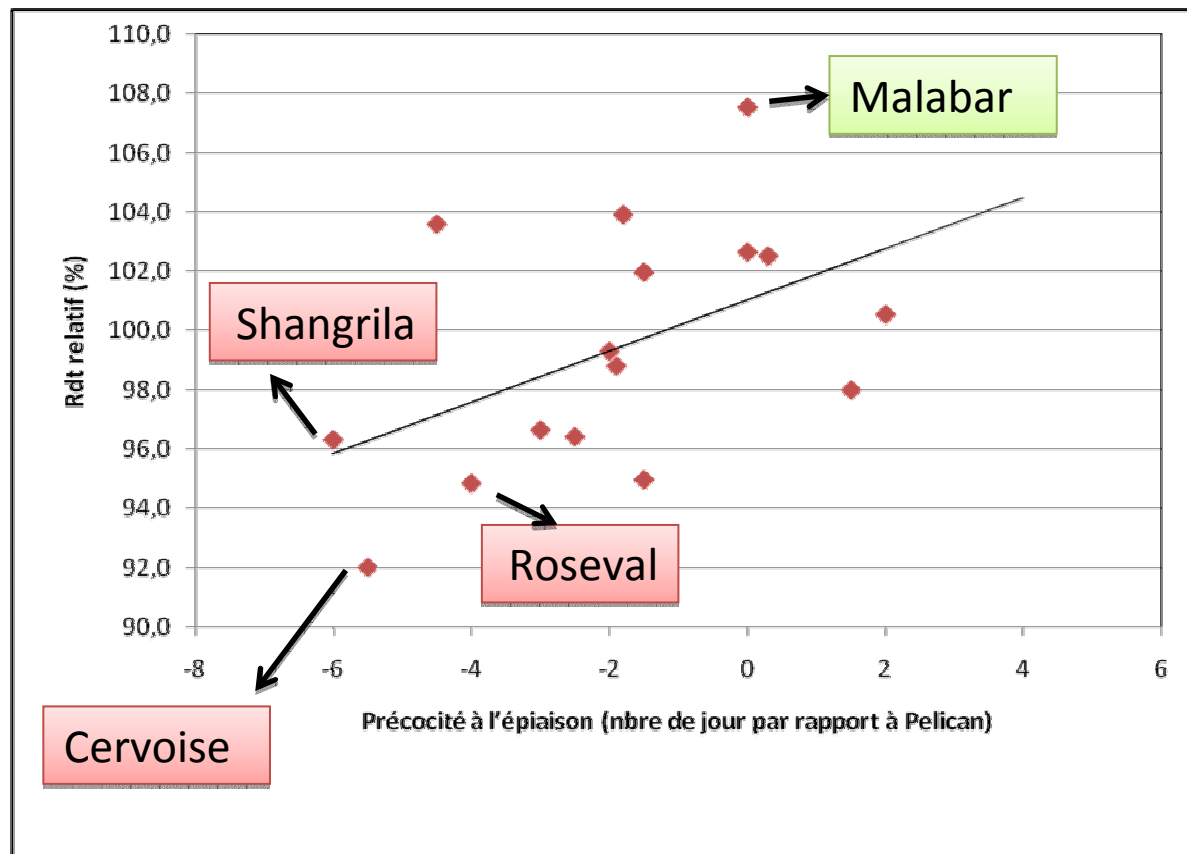
Variétés profitant de la protection fongicide

	Juprelle	Leffinge	Gbx	Scy	Enghien	Lonzée	Non traité
MALABAR						108	108
PASO	104	103	98	112	103		104
GIGGA						104	104
PELICAN*	104	106	105	91	104	105	103
UNIVAL	101	107	104	102	99		103
SASKIA*	104	100	99	105	101	102	102
PROVAL*	102	102	101	102	98	99	101
LOMERIT						99	99
HERCULE						99	99
TOUT EN VAL	98	102	93	103	97		99
ALINGHI						98	98
BASALT						98	98
HEIKE						97	97
MERIDIAN						96	96
SHANGRILA						96	96
BIVOUAC						95	95
ROSEVAL*	90	92	94	102	98	94	95
CERVOISE						92	92

Gbx	Achet	Lonzée	Traité	
103	112	105	107	SASKIA*
106	103	106	105	PELICAN*
99	104	104	102	MALABAR
100	106	101	102	GIGGA
102	105	98	102	HERCULE
104	102	99	101	MERIDIAN
97	105	98	100	BASALT
99	99		99	UNIVAL
99	98		99	PASO
96	97	100	98	LOMERIT
97	96	97	97	ALINGHI
96	98	97	97	CERVOISE
95	98	95	96	HEIKE
100	90	97	96	BIVOUAC
97	93	97	96	PROVAL*
92	99	95	95	SHANGRILA
95	92	92	93	ROSEVAL*
94	90		92	TOUT EN VAL

Témoins : Pelican, Proval, Roseval et Saskia

Relation rendement-précocité



Résultats pour les essais non traités

Roseval?

Variétés	Rendement moyen (%)				
	2007	2008	2009	2010	2011
Pélican*	104	101	96	100	104
Lyseval*	102	94	98	97	101
Francizka*	87	97	96	99	94
Proval*	103	98	102	99	102
Roseval*	104	109	107	106	99
Ericas		108	104	102	101
Milore		105	101	100	100
Marlene			103	99	100
Saskia			102	104	103

Rendement relatif par rapport à la moyenne des témoins (*)

Importance des essais régionaux

- Les classiques
- Les récentes
- Les nouveautés

Variétés profitant de la protection fongicide

	Juprelle	Leffinge	Gbx	Scy	Enghien	Lonzée	Non traité
MALABAR						108	108
PASO	104	103	98	112	103		104
GIGGA						104	104
PELICAN*	104	106	105	91	104	105	103
UNIVAL	101	107	104	102	99		103
SASKIA*	104	100	99	105	101	102	102
PROVAL*	102	102	101	102	98	99	101
LOMERIT						99	99
HERCULE						99	99
TOUT EN VAL	98	102	93	103	97		99
ALINGHI						98	98
BASALT						98	98
HEIKE						97	97
MERIDIAN						96	96
SHANGRILA						96	96
BIVOUAC						95	95
ROSEVAL*	90	92	94	102	98	94	95
CERVOISE						92	92

Gbx	Achet	Lonzée	Traité	
103	112	105	107	SASKIA*
106	103	106	105	PELICAN*
99	104	104	102	MALABAR
100	106	101	102	GIGGA
102	105	98	102	HERCULE
104	102	99	101	MERIDIAN
97	105	98	100	BASALT
99	99		99	UNIVAL
99	98		99	PASO
96	97	100	98	LOMERIT
97	96	97	97	ALINGHI
96	98	97	97	CERVOISE
95	98	95	96	HEIKE
100	90	97	96	BIVOUAC
97	93	97	96	PROVAL*
92	99	95	95	SHANGRILA
95	92	92	93	ROSEVAL*
94	90		92	TOUT EN VAL

Témoins : Pelican, Proval, Roseval et Saskia

Variation régionale,
Pelican, du sable, pas d'argile !

Année	Sablo- limoneux (Flandre Occ.)	Sablo Limoneux (Hainaut)	Hesbaye liégeoise	Condroz	Polders	Hesbaye namuroise	Sabloneuse (Flandre ori.)
2005	89	108	94	92	115	103	108
2006	107	107	101	97	110	96	109
2007		113	105	106	122	112	
2008	108	100	103	103	117	99	107
2009	101	103		98	102	94	99
2010	105	104		92	98	102	94
2011	96	106	106	89	104	108	

Pourcentage par rapport à la moyenne de l'essai



En terme de variété, il est difficile de généraliser, les
essais régionaux ont toute leur importance

Les variétés hybrides

Hybrides

	Gembloux	Achet	Lonzée	Moyenne
Saskia	106	110	106	107
Pelican	108	101	108	106
Volume (hyb)	106	101	108	106
Yoole (hyb)	108	103	102	105
Gigga	102	104	102	102
Lomerit	99	96	101	99
Cervoise	98	96	98	97
Roseval	97	90	93	93

Densité de semis (grains/m²)

Lignées	250	250	225
Hybrides	175	175	175

Surcoût des semences = 100 EUR>ha
 Prix
Rendement
 →
 7 % ou 600 Kg/ha

Quelques conseils pour les semis :

- 2011 est atypique (sécheresse au printemps, faible pression des maladies).
Faire son choix sur des variétés connues ayant fait leur preuve sur le territoire.
(Lomerit, Roseval, Pelican, Proval,...)
- Tester les « nouvelles » variétés sur de petites surfaces
(Malabar, Meridian, Gigga et Saskia)
- Alternier les précocités
(Roseval >< Pélican, Lomerit ><Proval, Gigga><Malabar)
- Variétés les plus résistantes aux maladies (Roseval, Saskia, Unival,...),
Passage de 2 à 1 fongicide ?
- Attention à l'aspect régional
(Ex : Francizka est toujours une bonne variété dans le Condroz)



Merci de votre attention