

2008 : Une récolte longue et difficile



**G. Sinnaeve, S. Gofflot, P. Dardenne
J.-L. Herman, L. Couvreur
A. Chandelier, M. Cavelier**



B. Bodson, F. Vancutsem



M.J. Goffaux



S. Dantas-Pereira



Les caractéristiques de cette année

- ➔ **Teneurs en protéines et Zélény plutôt faibles,**
- ➔ **Récolte humide avec frais de séchage**
- ➔ **Maturité des premiers lots**
- ➔ **Poids à l'hectolitre de très bons à très faibles**
- ➔ **Des Hagberg parfois bas
manque de maturité ou début de germination**
- ➔ **Contamination par des mycotoxines
Niveau de DON parfois élevé, pas trop problématique**

Qualité moyenne des froments 2008

	n	Moy.	MIN	MAX
Humidité (%)	17380	15.0	10.5	24.2
Poids à l'hectolitre (Kg/hl)	16492	76.9	60.4	83.5
Protéines (% ms)	15164	11.7	8.5	16.0
Zélény (ml)	15162	35	8	75
Hagberg (sec)	3111	262	62	498

Comparaison avec les années antérieures

Année	Humidité %	Poids HI Kg/hl	Protéines % ms	Zélény ml	Hagberg s
1987	15.5	73.3	13.1	39	150
1993	14.0	76.5	12.3	46	174
2000	14.8	75.6	12.3	37	169
2001	14.6	77.9	11.8	39	258
2002	13.9	76.0	11.4	37	224
2003	13.8	78.5	11.7	37	332
2004	14.4	79.5	11.1	34	317
2005	14.9	76.0	12.1	41	209
2006	13.7	79.7	12.5	43	-
2007	14.4	74.2	12.3	39	220
2008	15.0	76.9	11.7	35	262

Pour 2008 : résultats jusqu'au 03/09

Pour les agriculteurs

- La moyenne cache une grande disparité (10 à 24 %)
- Difficultés de récolter sec, homogénéité des lots
- Frais de séchage importants

> 17.0	: déclassement en fourrager
dès 14.6	: réfaction
14.0 - 14.5	: neutre :
dès 13.9	: bonification

Pour les négociants

- Difficultés d'organiser la réception
- Transports vers les séchoirs, capacité de séchage
- Lots présentant une charge en DON
- Risque de production d'Ochratoxine A si poches d'humidité



Poids à l'hectolitre

-Grande variabilité de 60.4 à 83.5 kg/hl

> 77.0	: bonification
72.0 - 75.9	: réfaction
76.0 - 77.0	: neutre
< 73	: déclassement en fourrager

Protéines

Teneur en protéines (N*5.7 en % MS)

< 12.0 : déclassement en fourrager

Hagberg

Hagberg (s)

< 220 : déclassement en fourrager

Classement selon Z/P

**Cubus, Dekan, Haussmann, Kodex,
Potenzial, Schamane, Toisondor**



**Dinosor, Mulan
Tuareg, Tommi**

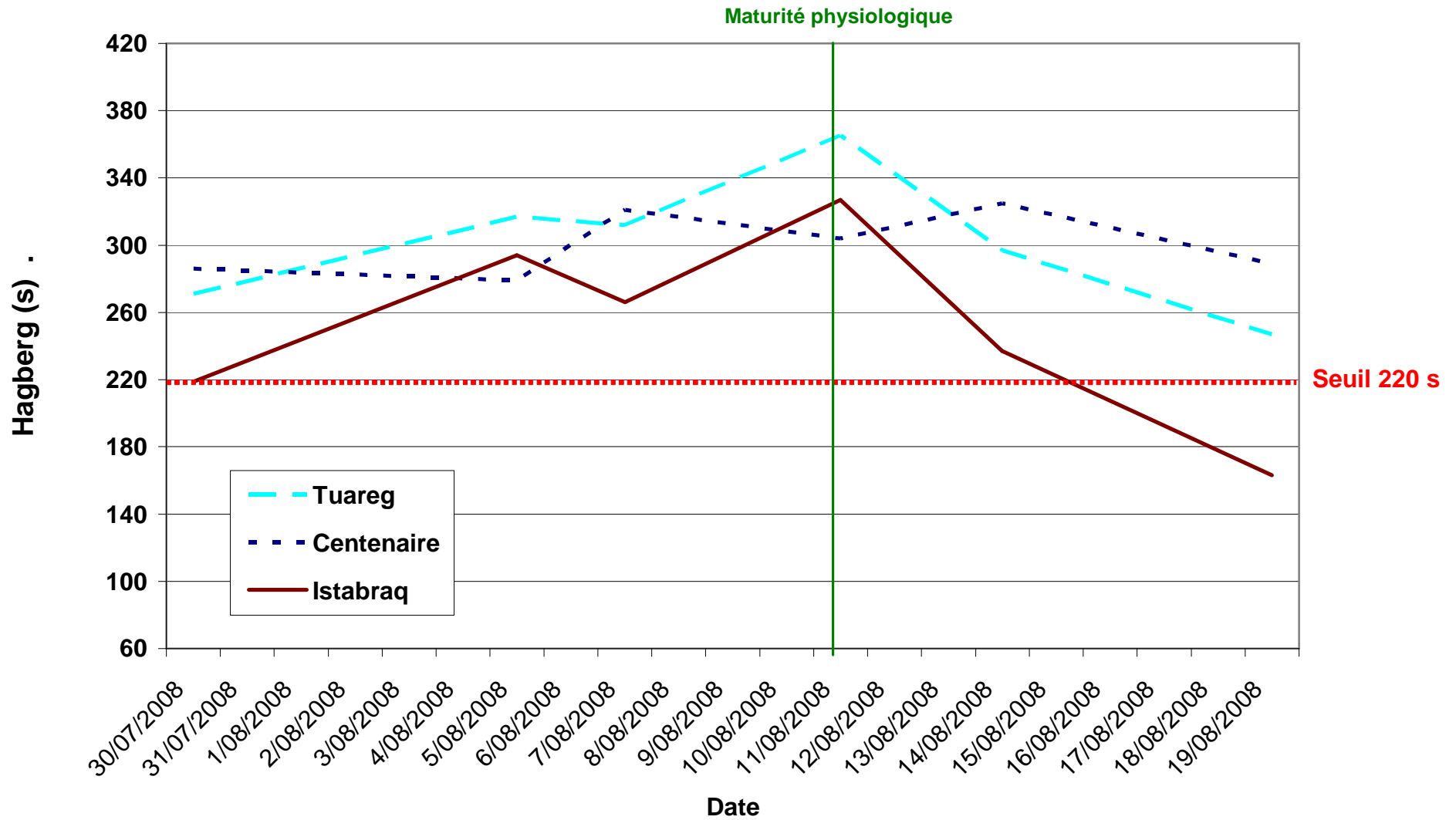


**Centenaire, Corvus, Manager,
Rosario, Tybalt**



**Istabracq, Kaspart
Patrel, Robigus**

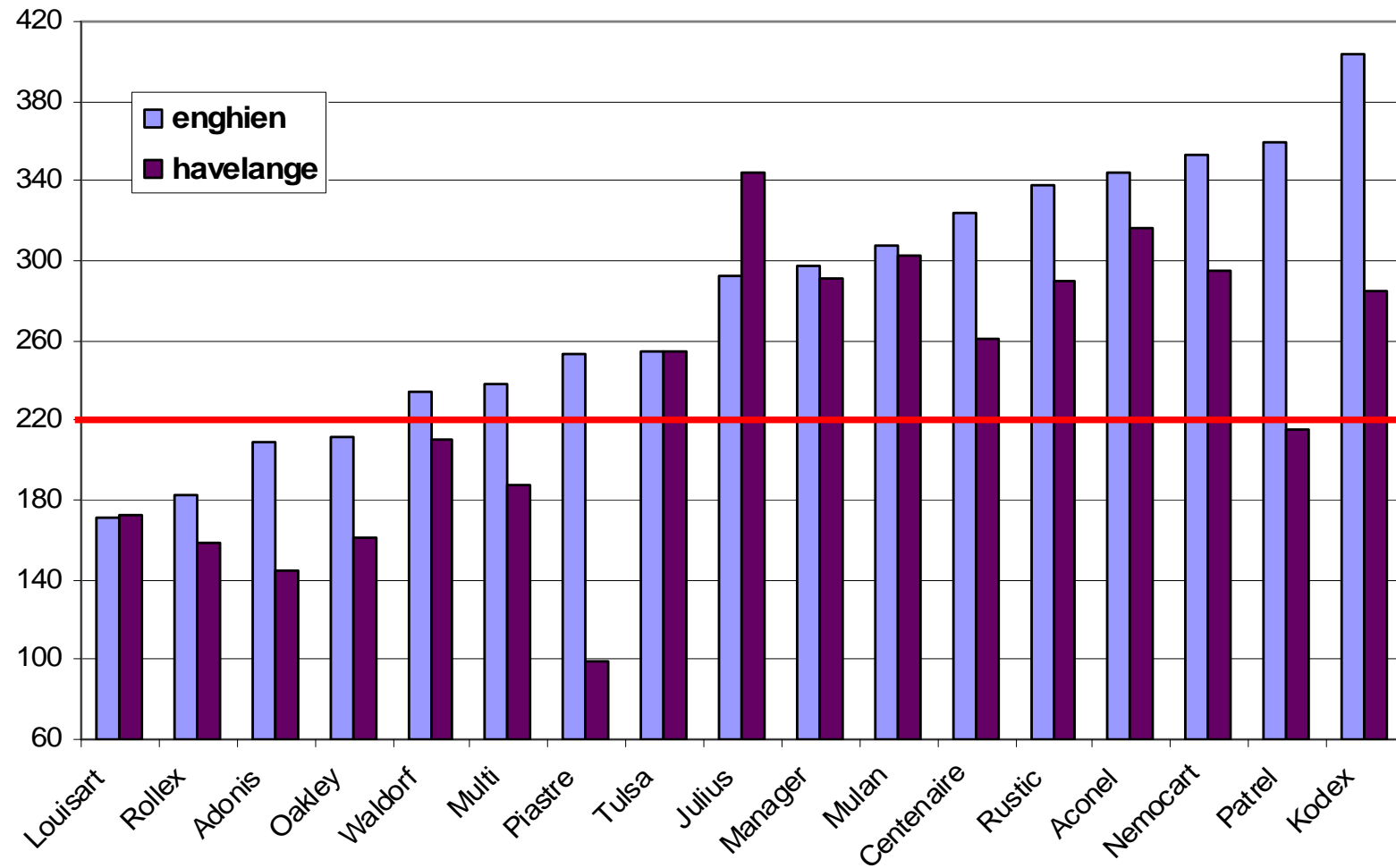
Evolution du nombre de chute de Hagberg



Hagberg : Aspect variétés

Variétés	Hag \geq 180	Hag \geq 220
Dekan	95.1	90.2
Corvus	96.7	86.7
Centenaire	94.4	86.3
Tuareg	94.6	85.0
Toisondor	98.0	78.4
Mulan	92.4	78.1
Tommi	90.0	74.2
Rosario	89.3	68.2
Toutes	92.1	79.7

Hagberg : Aspect variétés



La problématique des fusariotoxines en froment d'hiver

Stratégie d'avertissement sous l'égide du conseil de filière grande culture

Collaboration CARAH, CHPTE, CRAW, FUSAGx



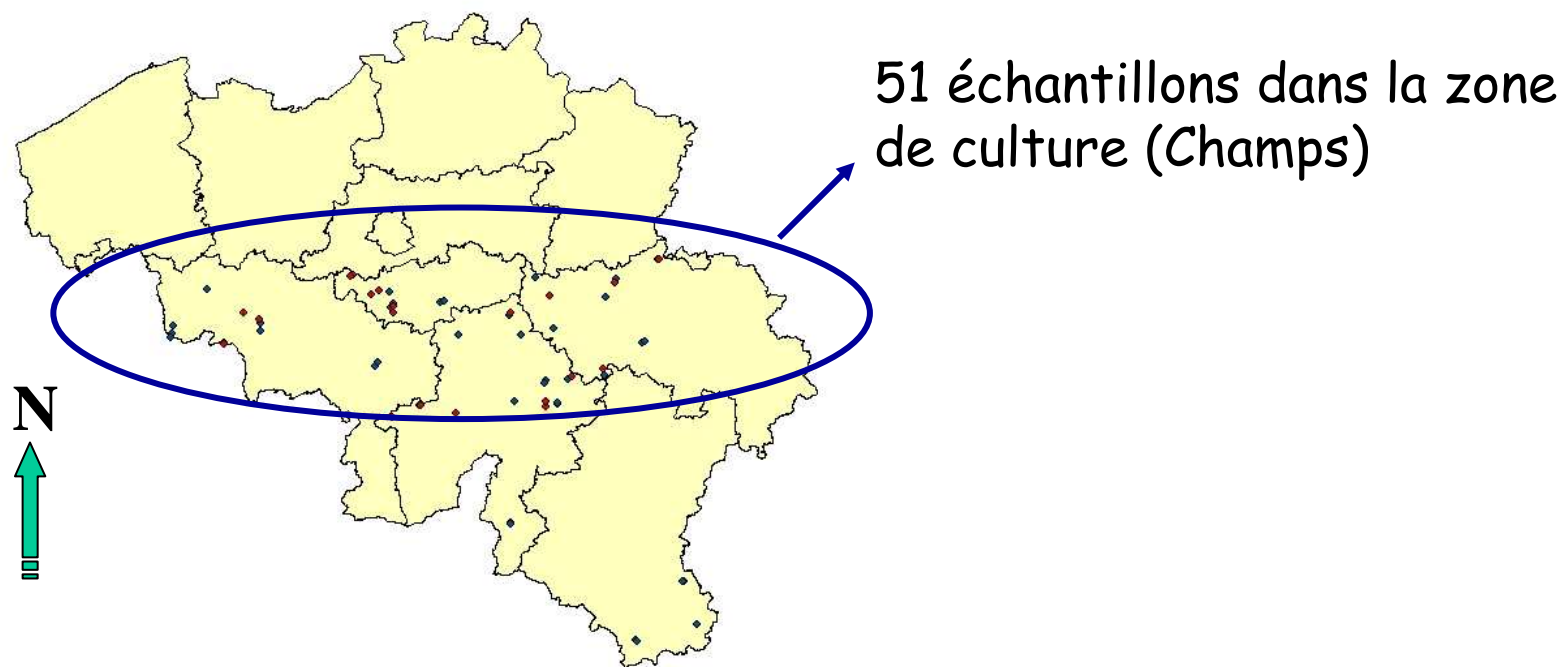
- Collecte d'épis quelques jours avant la récolte dans la zone de culture céréalière en Wallonie (champs et parcelles d'essai)
- Dosage rapide du déoxynivalénol DON
- Identification du risque DON pour l'année en cours

Contaminants	Abbrév	Unités	Limites Alimentation animale	Limites Alimentation humaine
Mycotoxines				
Déoxynivalénol	DON	mg/kg	5,000 **	1,250 *
Ochratoxines A	OTA	mg/kg	0,250	0,005
Zéaralénone	ZEA	mg/kg	2,000	0,100 *
Fumonisine (maïs)	FB1	mg/kg	5,000	
Aflatoxines B1	AflaB1	mg/kg	0,020	0,002
Ergot		mg/kg	1.000	500

*Directive UE 856/2005

** Réglementation GMP, annexe IV

Caractéristique de l'échantillonnage 2008



Plusieurs pratiques culturales :

- Précédent maïs (17), autres précédents (34)
- Non labour (9), dont 2 avec maïs comme précédent
- Variétés de froment d'hiver: 22

Stratégie d'avertissement vers la profession

02/07/2008

- ➔ Présence de fusariose de l'épis
- ➔ Présence de *Fusarium culmorum* et *graminearum*

22/07/2008

- ➔ Présence de DON > à 1250 ppb
- ➔ Confirmation de Présence de *Fusarium graminearum*

02/08/2008

- ➔ Champs (n=34) : 20% > 1250 ppb
- ➔ Parcelles d'essai (n=33) : 30% > 1250 ppb
(1 essai non traité très touché)

06/08/2008

- ➔ Champs (n=51) : 20% > 1250 ppb
- ➔ Parcelles d'essai (n=43) : 28% > 1250 ppb
(1 essai non traité très touché)

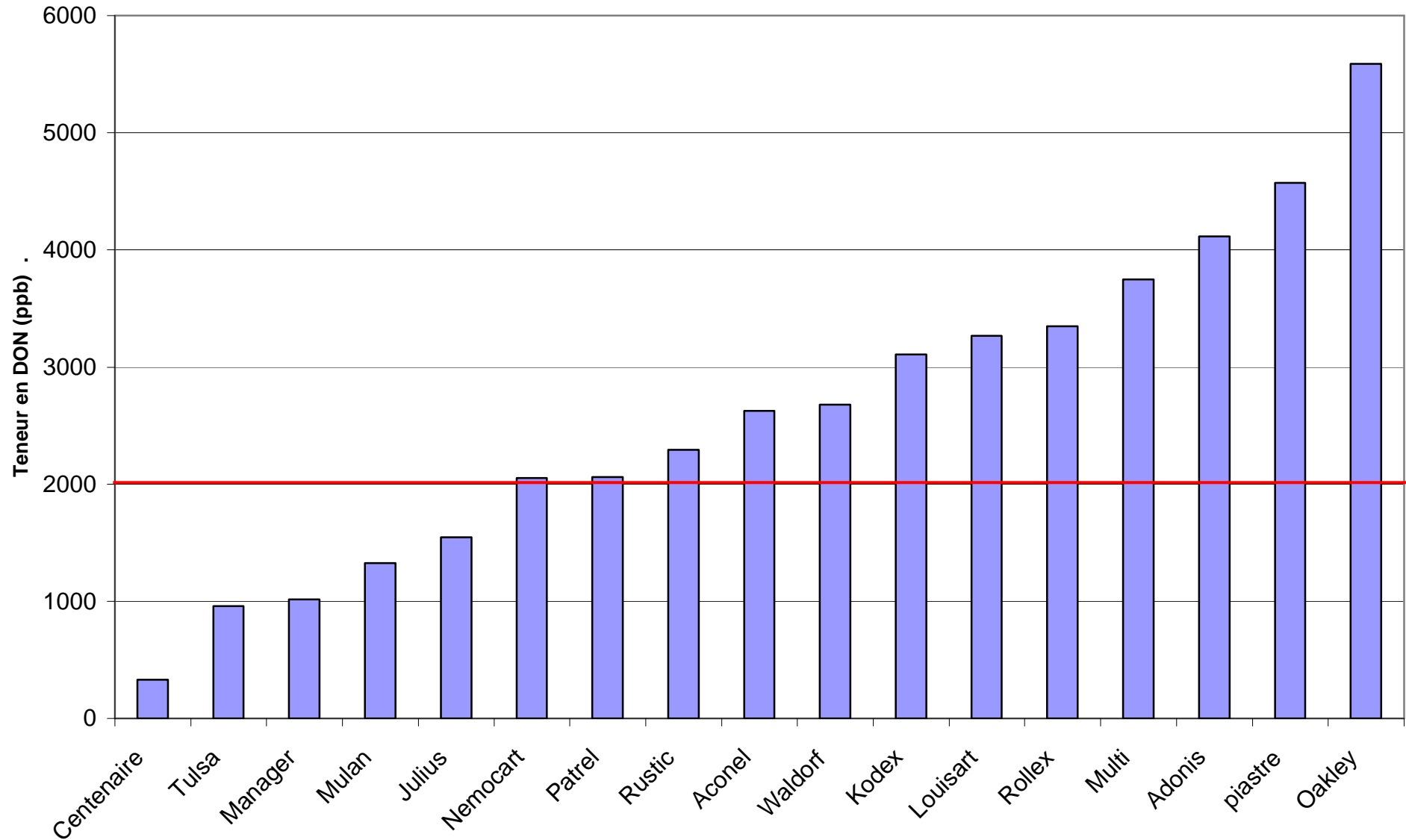


Quelle est la situation de 2008 par rapport aux années antérieures ?

	2001	2002	2003	2004	2005	2006	2007	2008
Nombre d'échantillons	67	66	184	112	104	115	67	51
Moyenne (ppb)	<LOD	620	270	200	<LOD	115	1350	826
Médiane (ppb)	<LOD	400	<LOD	<LOD	<LOD	113	870	450
Maximum (ppb)	400	2850	2750	2500	190	680	5610	4790
Incidence (%)*	8.4	74.7	51	35	8.6	65	100	92
> 1250 ppb (%)	0	18	5	1.8	0	0	36	20

La plupart des lots 2008 sont contaminés en DON
20 % dépasseraient la norme de 1250 ppb

Essai ensemençé avec des cannes de maïs



Analyse du DON : Tigettes



13€/test



1800€







$0 \leq \text{DON} < 0.5$

$0.5 \leq \text{DON} < 1.0$

$1.0 \leq \text{DON} < 2.0$

$\text{DON} > 2.0$

Conclusions

-  **Maturité des lots?**
-  **Difficulté de battre au bon moment**
-  **Frais de séchage parfois importants**
-  **Poids à l'hectolitre parfois faibles ou très faibles**
-  **Nombre de chute de Hagberg**
-  **Teneur en DON**