

2015 : ATTAQUE ET DÉGÂTS DE CÉCIDOMYIE ORANGE DU BLÉ

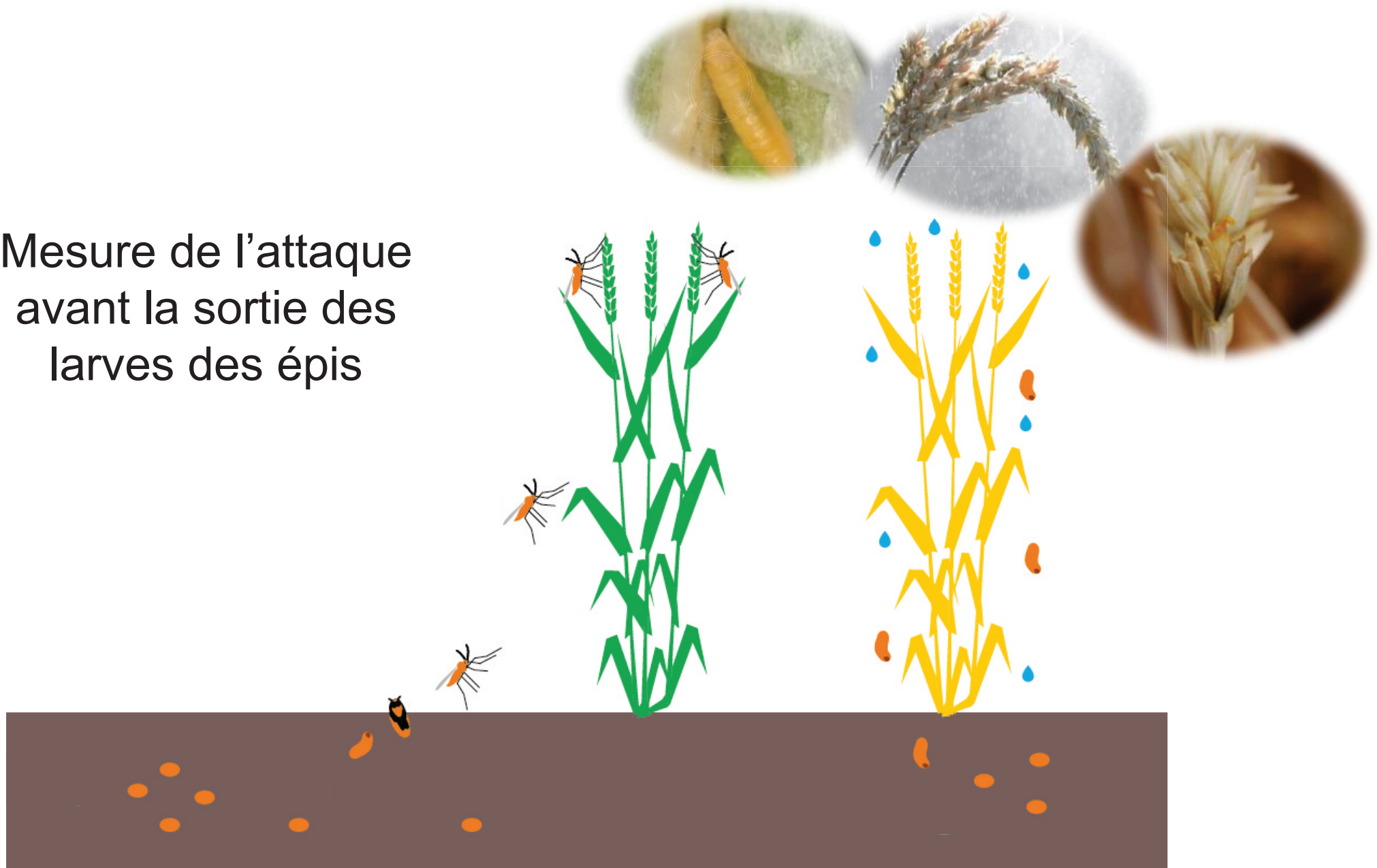
Hautier Louis, Sandrine Chavalle & Michel De Proft
CRA-W – Unité Protection des Plantes et Écotoxicologie



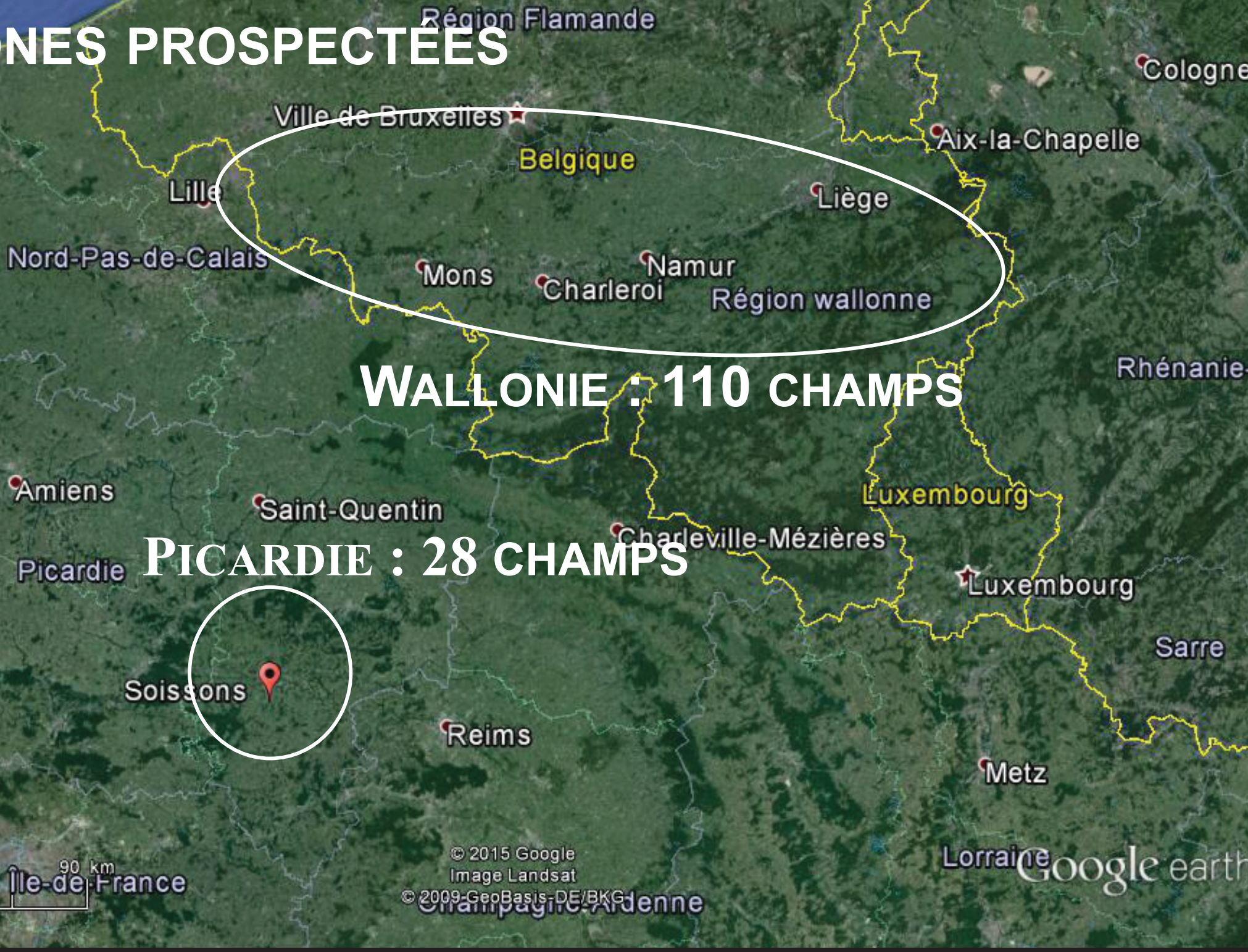
Livre Blanc « Céréales » - 10 septembre 2015

CYCLE BIOLOGIQUE DE LA CÉCIDOMYIE ORANGE DU BLÉ

Mesure de l'attaque
avant la sortie des
larves des épis



ZONES PROSPECTÉES



WALLONIE : 110 CHAMPS

PICARDIE : 28 CHAMPS

90 km
Île-de-France

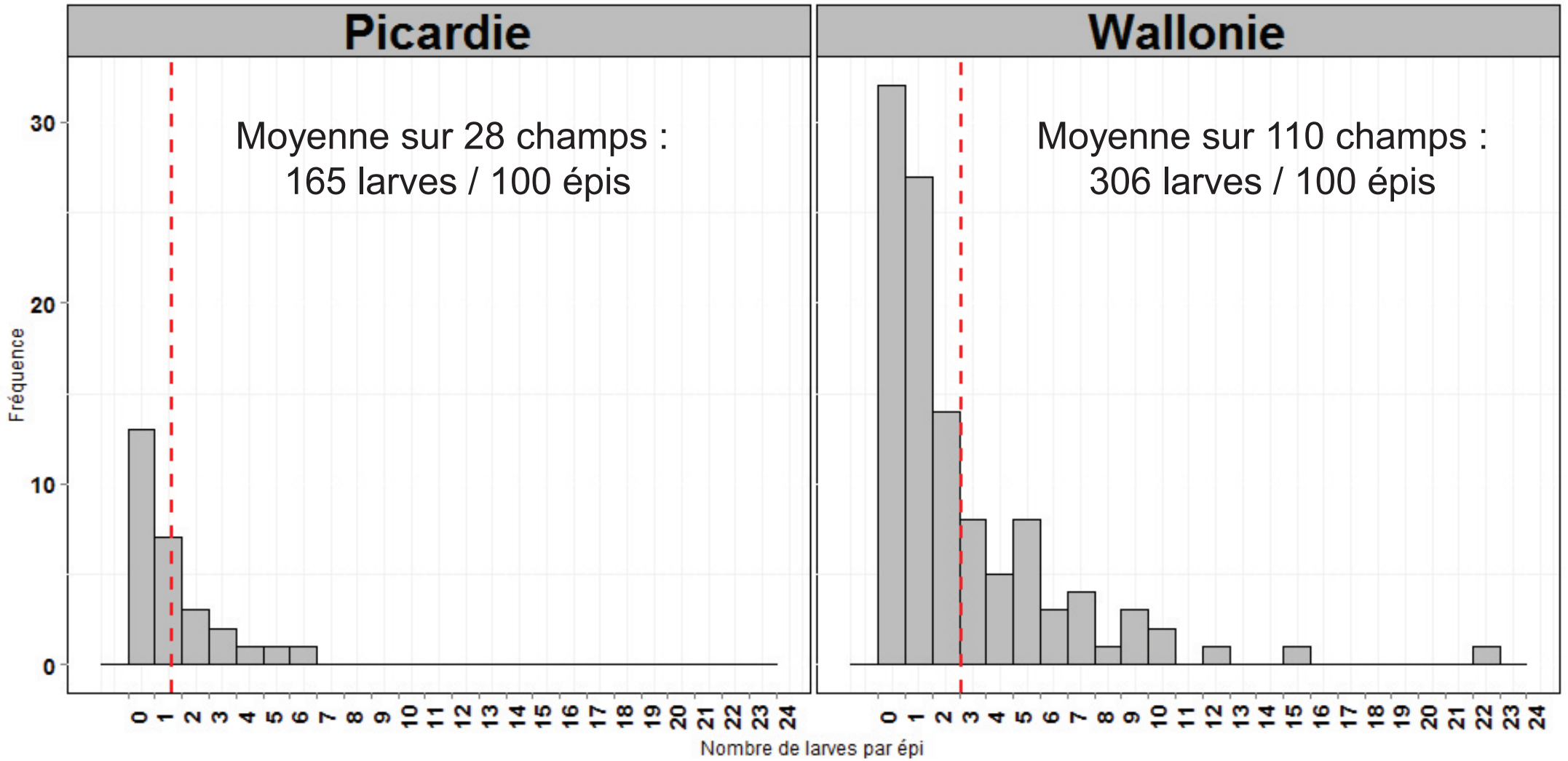
© 2015 Google
Image Landsat
© 2009 GeoBasis-DE/BKG
Champagne-Ardenne

Lorraine
Google earth

MESURE DU NIVEAU D'ATTAQUE

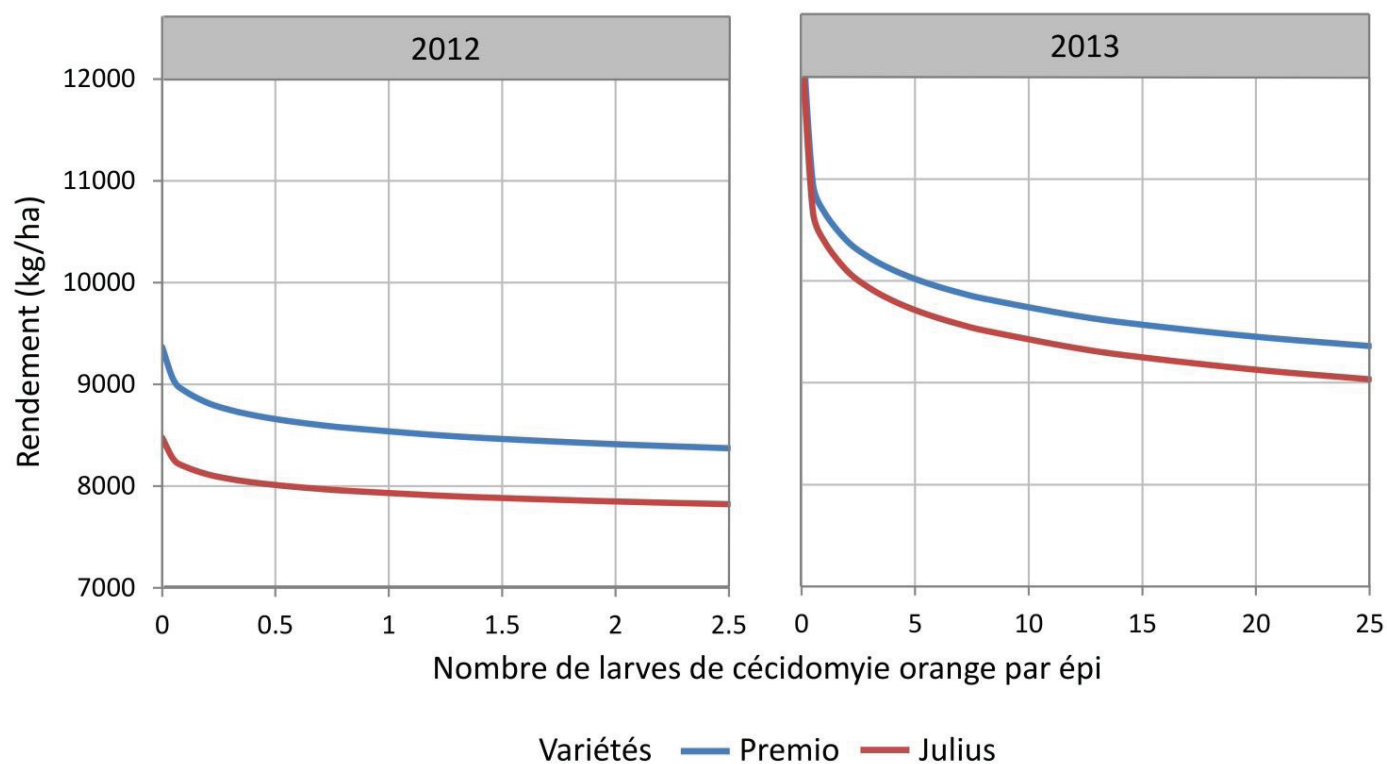


NIVEAUX D'ATTAQUE MESURÉS



IMPACT SUR LE RENDEMENT

- Essais spécifiques 2012-2013 :



300 larves / 100 épis : pertes de rendement de 3 à 8 %

VARIÉTÉS RÉSISTANTES À LA CÉCIDOMYIE ORANGE DU BLÉ : INTÉRÊT AGRONOMIQUE ET MÉTHODE DE CARACTÉRISATION

Sandrine Chavalle, Guillaume Jacquemin & Michel De Proft

CRA-W – Unité Protection des Plantes et Écotoxicologie

CRA-W – Unité Stratégies phytotechniques



Livre Blanc « Céréales » - 10 septembre 2015

ÉVALUATION DES RÉSISTANCES VARIÉTALES AUX BIOAGRESSEURS

En plein champ



Rouille jaune



Fusariose



Oïdium



Septoriose



ÉVALUATION DE LA RÉSISTANCE VARIÉTALE À LA CÉCIDOMYIE ORANGE DU BLÉ

- Obstacles de l'évaluation en plein champ :
 - ✓ Variabilité de la précocité à l'épiaison des variétés
 - ✓ Variabilité de la date d'émergence de l'insecte
 - ✓ Variabilité des conditions météorologiques favorables à la ponte
- = Manque d'homogénéité de l'exposition à l'insecte

➡ Évaluation en conditions contrôlées



ÉVALUATION EN CONDITIONS CONTRÔLÉES DE LA RÉSISTANCE VARIÉTALE À LA CÉCIDOMYIE ORANGE DU BLÉ

- Méthode en 3 étapes :
 1. Constitution d'une réserve de cécidomyie orange du blé
 2. Production d'adultes et lâchers dans les volières
 3. Évaluation du degré de résistance des variétés
- Fondée sur les facteurs d'émergence des adultes



1. CONSTITUTION D'UNE RÉSERVE DE CÉCIDOMYIE ORANGE DU BLÉ

Collecte des larves



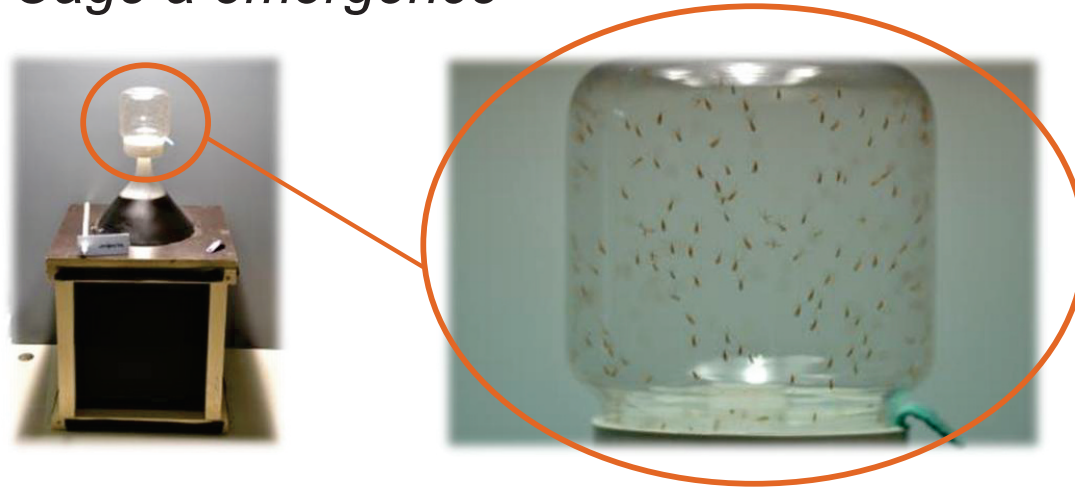
**Année Test -1
Juillet**

Infestation des paniers et conditionnement pour l'hiver



2. PRODUCTION D'ADULTES ET LÂCHERS DANS LES VOLIÈRES

Cage à émergence



**Année Test
Mai-Juin**

Conteneurs avec les variétés à tester recouverts de voiles



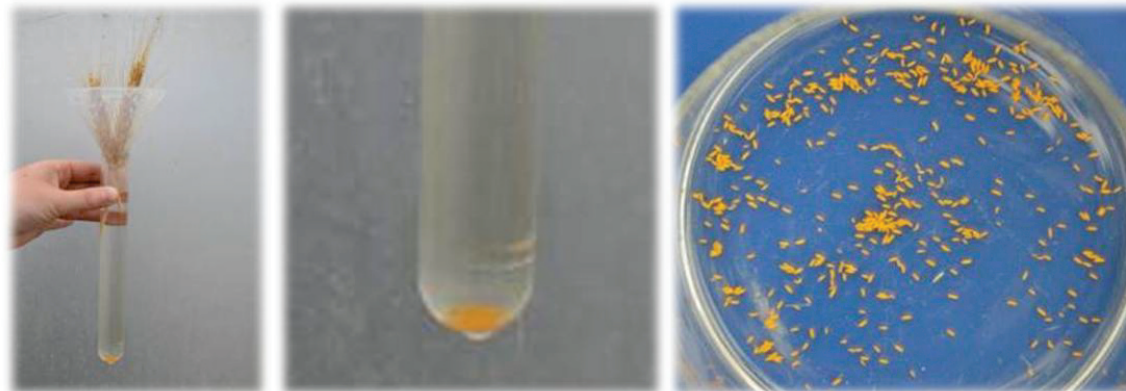
3. ÉVALUATION DE LA RÉSISTANCE VARIÉTALE

Dispositif d'extraction active des larves



**Année Test
Juillet**

Dénombrement des larves



L'INTRIGANTE CÉCIDOMYIE ORANGE DU BLÉ



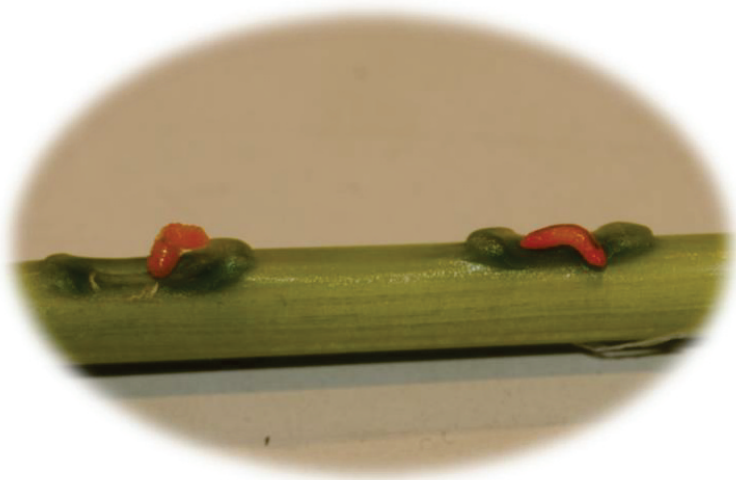
Brochure gratuite disponible
en fin de séance

Soirées interactives possibles
sur demande

AUTRES RAVAGEURS

- Cécidomyie équestre :
 - ✓ Retour inattendu et dégâts observés
- Mouche grise :
 - ✓ Faible niveaux de ponte
- Pucerons vecteurs de la JNO :
 - ✓ JNO en embuscade

Suivre les
avertissements du
CADCO



MERCI DE VOTRE ATTENTION



BONNE SAISON !