

Livre Blanc – 23 Février 2011

# Etude de l'impact de la gestion culturelle sur la respiration d'un sol agricole

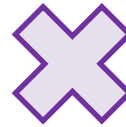
Delphine Dufranne (FRIA)



# Objectifs

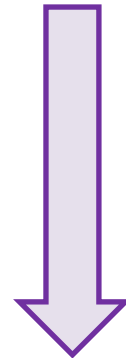
## Le travail du sol

→ Influence la position de la matière organique



## La gestion des pailles

→ Influence la quantité de matière, de carbone qui retourne au sol



Evaluer l'impact sur la respiration du sol, sur le contenu en carbone des sols



# Le travail du sol

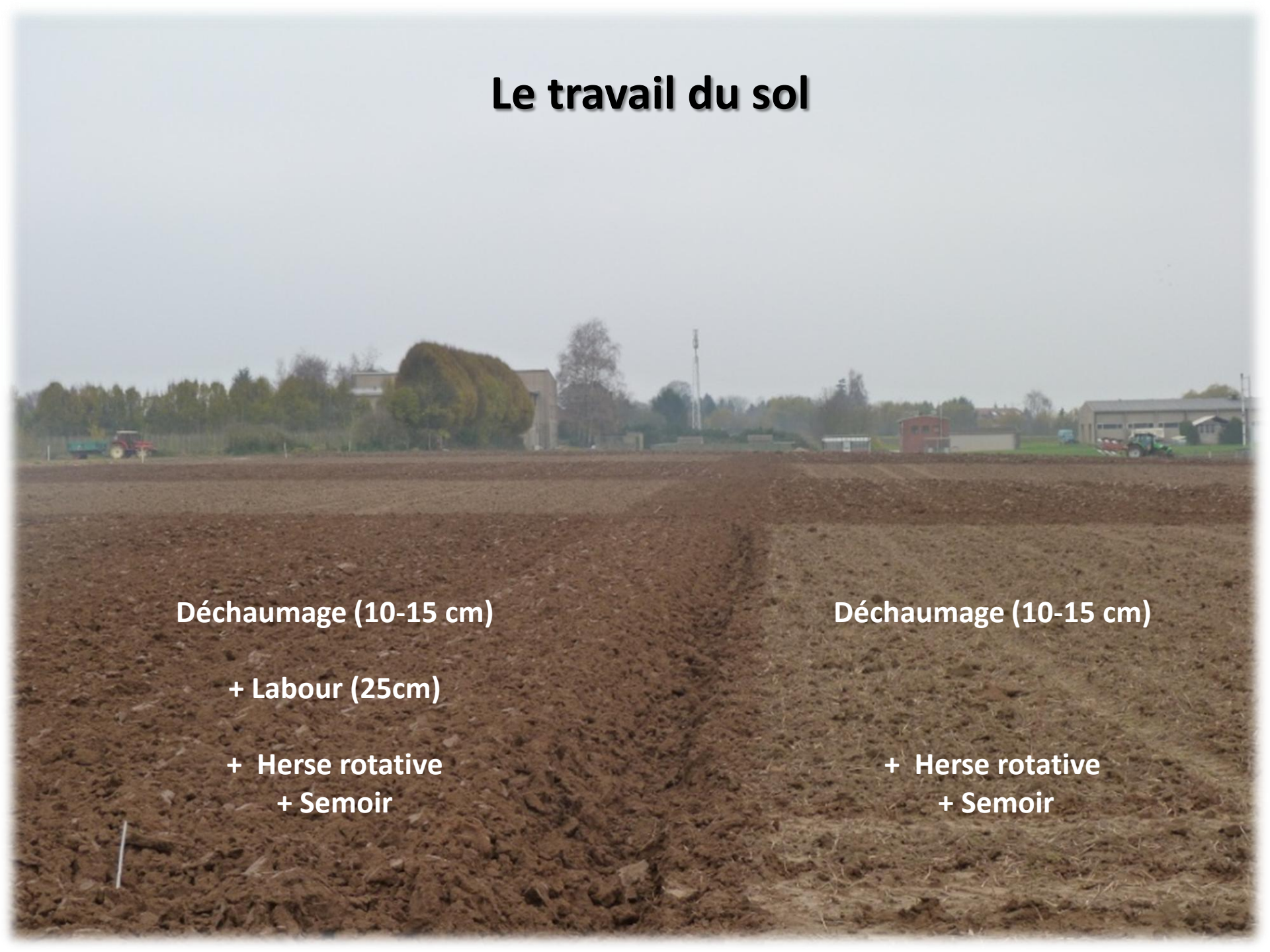
Déchaumage (10-15 cm)

+ Labour (25cm)

+ Herse rotative  
+ Semoir

Déchaumage (10-15 cm)

+ Herse rotative  
+ Semoir





# Le devenir des pailles



**Exportation**



**Résidus à enfouir**



# Quel est l'impact des modes de gestion sur la respiration du sol?



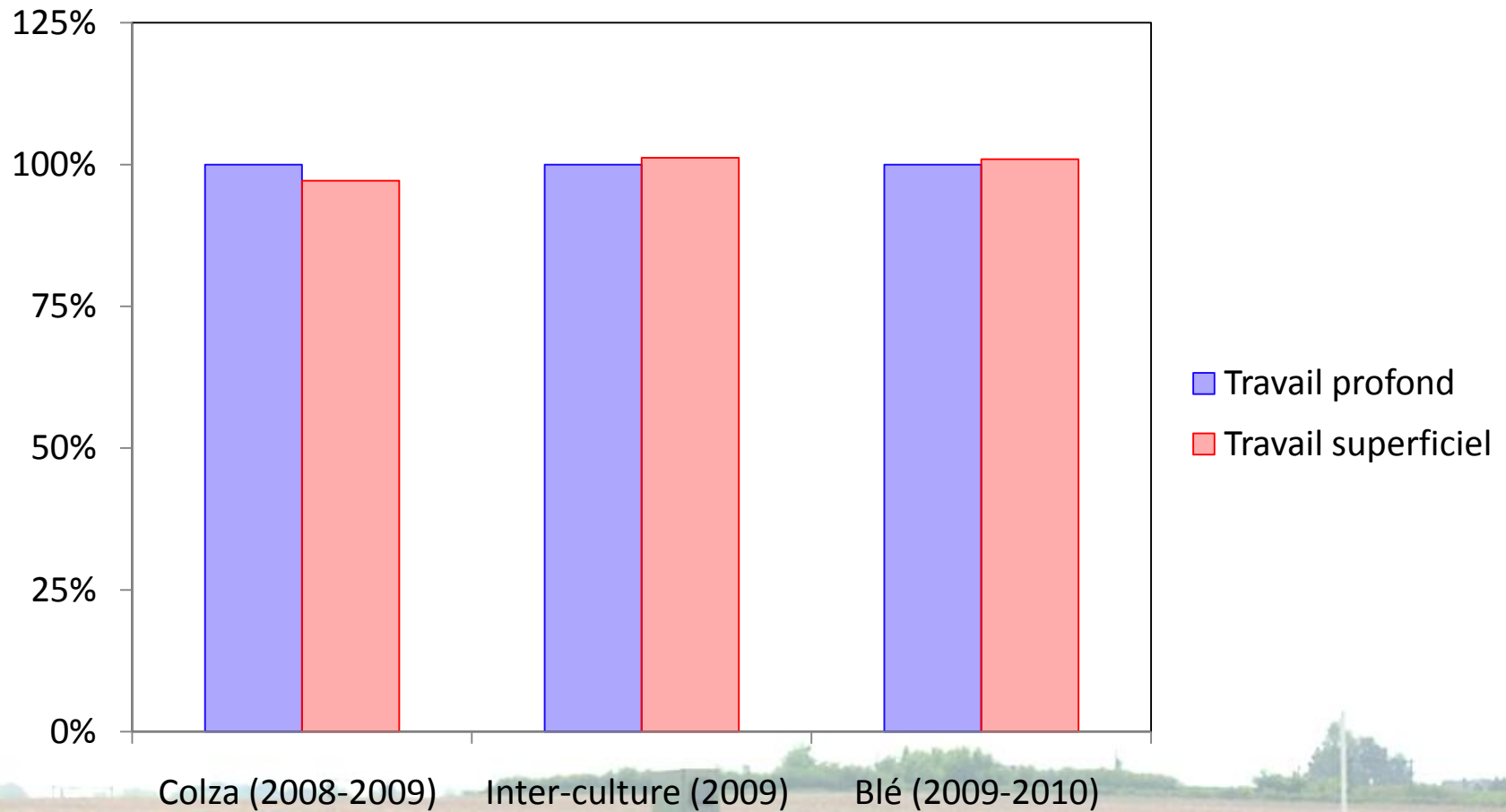
- ✓ Mesures de respiration
- Liée à l'activité de la plante
- Liée à l'activité de décomposition des résidus

## ✓ Mesures annexes

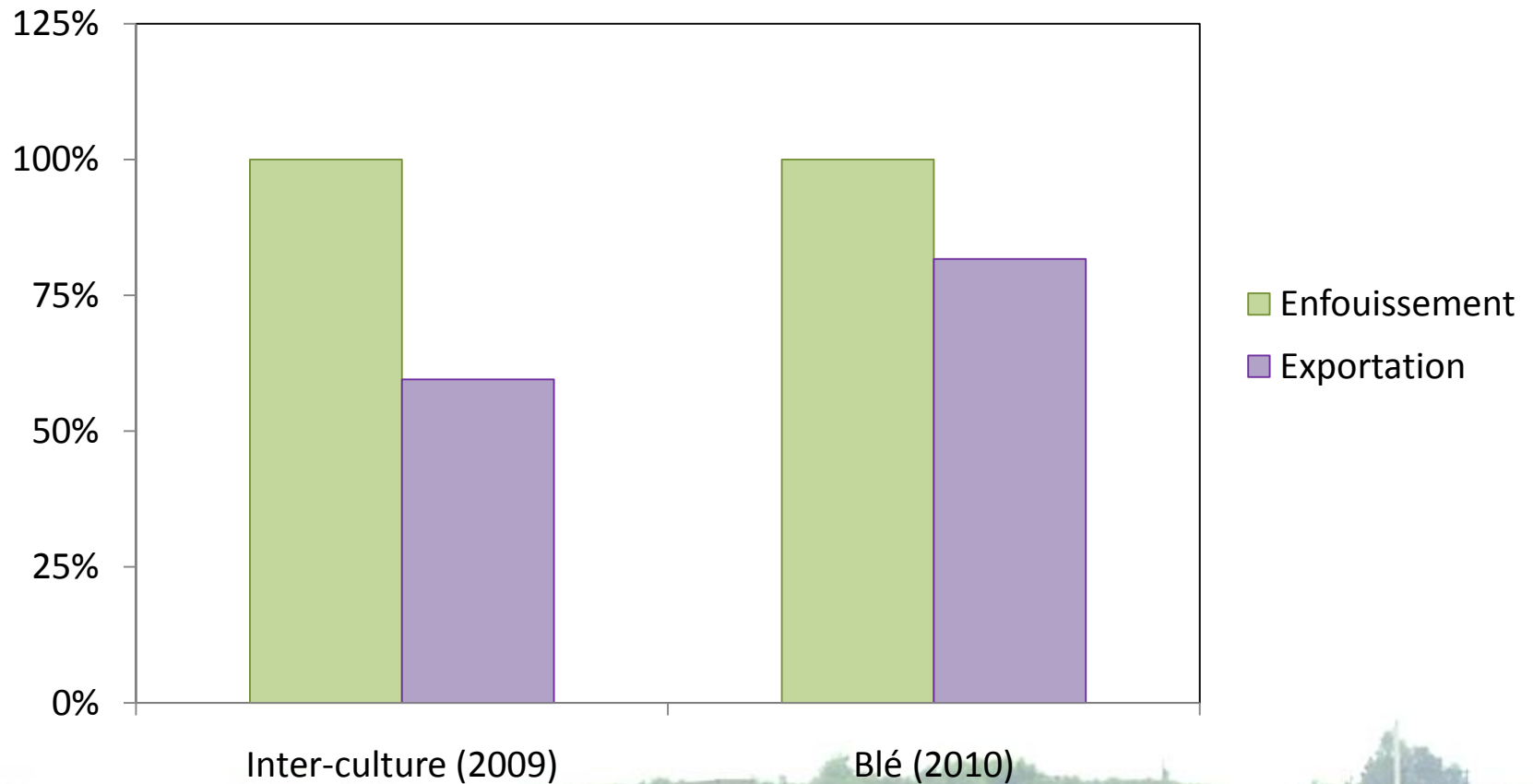
- Conditions météorologiques
- Développement de la culture (biomasse, stade)
- Résidus laissés et enfouis



## Les premiers résultats



## Les premiers résultats





**Merci**

