

Mouche grise : spirale amorcée ?

Michel De Proft

CRA-W ; Département Sciences du Vivant



Mouche grise DES céréales

<http://picasaweb.google.com/tushar.gupta>



En août :

Pontes sur sols frais, ombragés

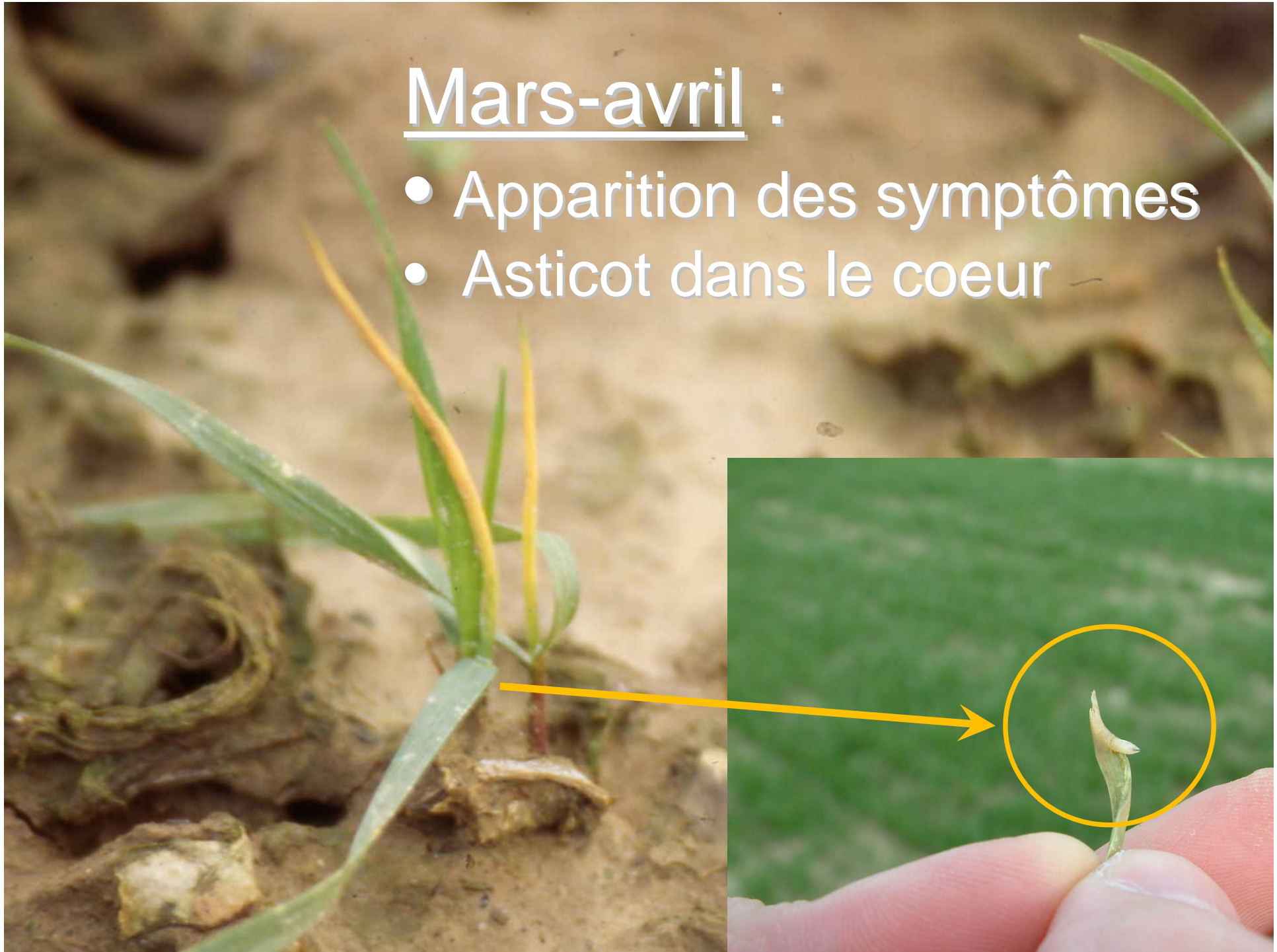
A photograph of a field with a path, overlaid with text. The field is a mix of green and brown, suggesting a transition from winter to spring. The path is a dark, straight line that curves slightly to the right. In the background, there is a line of trees, some evergreen and some deciduous without leaves. The sky is a pale, hazy blue.

Sortie d'hiver :

- Éclosion des œufs
- Migration des larves
- Attaque des plantules

Mars-avril :

- Apparition des symptômes
- Asticot dans le coeur





Les facteurs favorables à l'insecte

- Sols poreux
- Hivers secs
- Hivers froids
- Succession d'hivers froids



Les facteurs aggravants

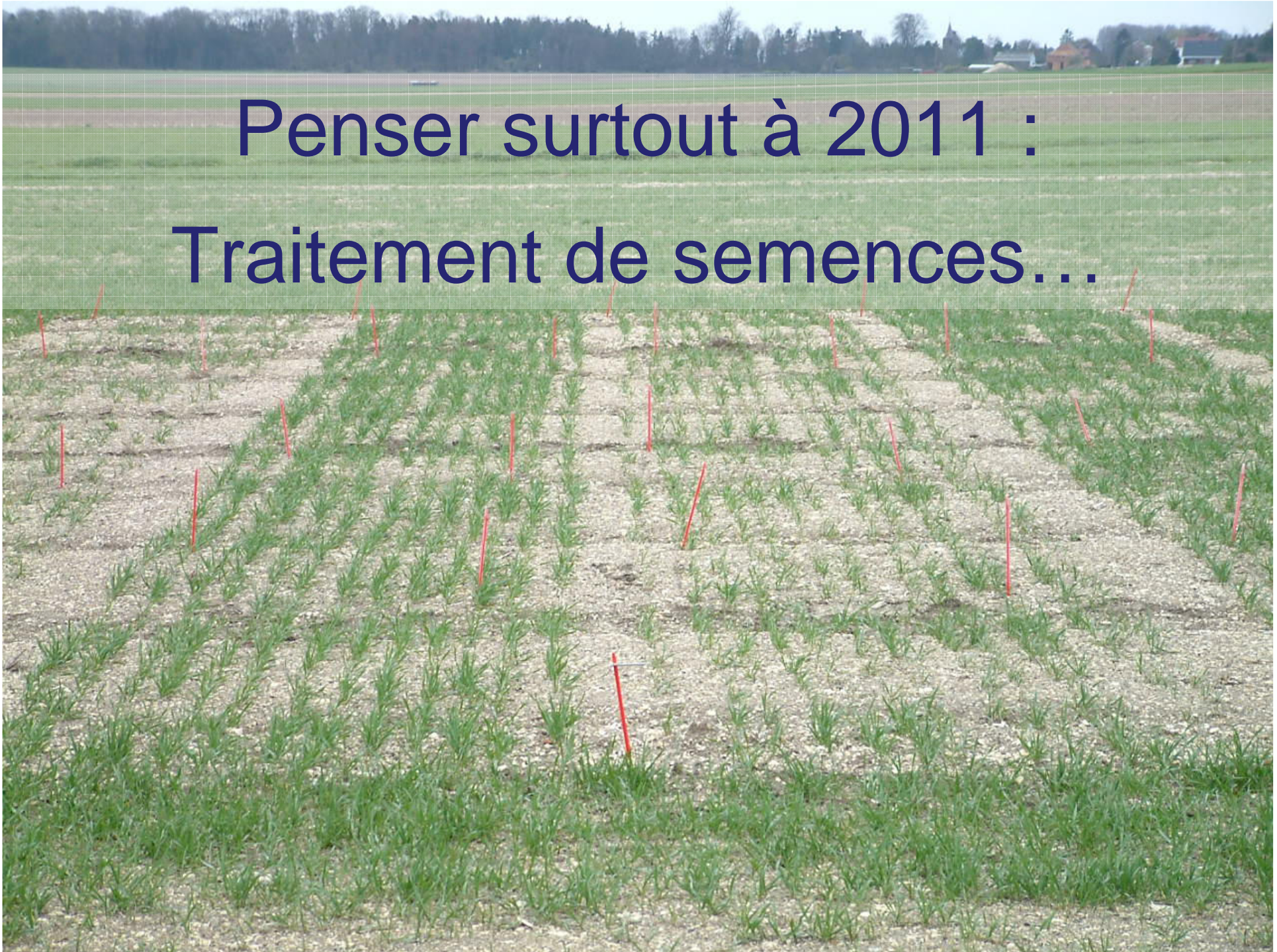
- Semis tardifs
- Sols mal rappuyés
- Peuplements éclaircis
- Reprise tardive de végétation



Les erreurs classiques :

- Renforcer les densités de semis
- Exagérer les doses d'azote
- Insecticide en avril

Penser surtout à 2011 :
Traitement de semences...



Protection des cultures :

Sciences du Vivant

Michel De Proft

CRA-W ; Département Sciences du Vivant

hier...

... aujourd'hui

C
R
A
W

Dpt 1

Dpt 2

Dpt 3

Dpt 4

Dpt 5

...

Sciences
du Vivant

U1

U2

U3

U4

Productions
et Filières

U5

U6

U7

U8

Agriculture et
Milieux naturels

U9

U1

U1

U1

2

Valorisations
des Productions

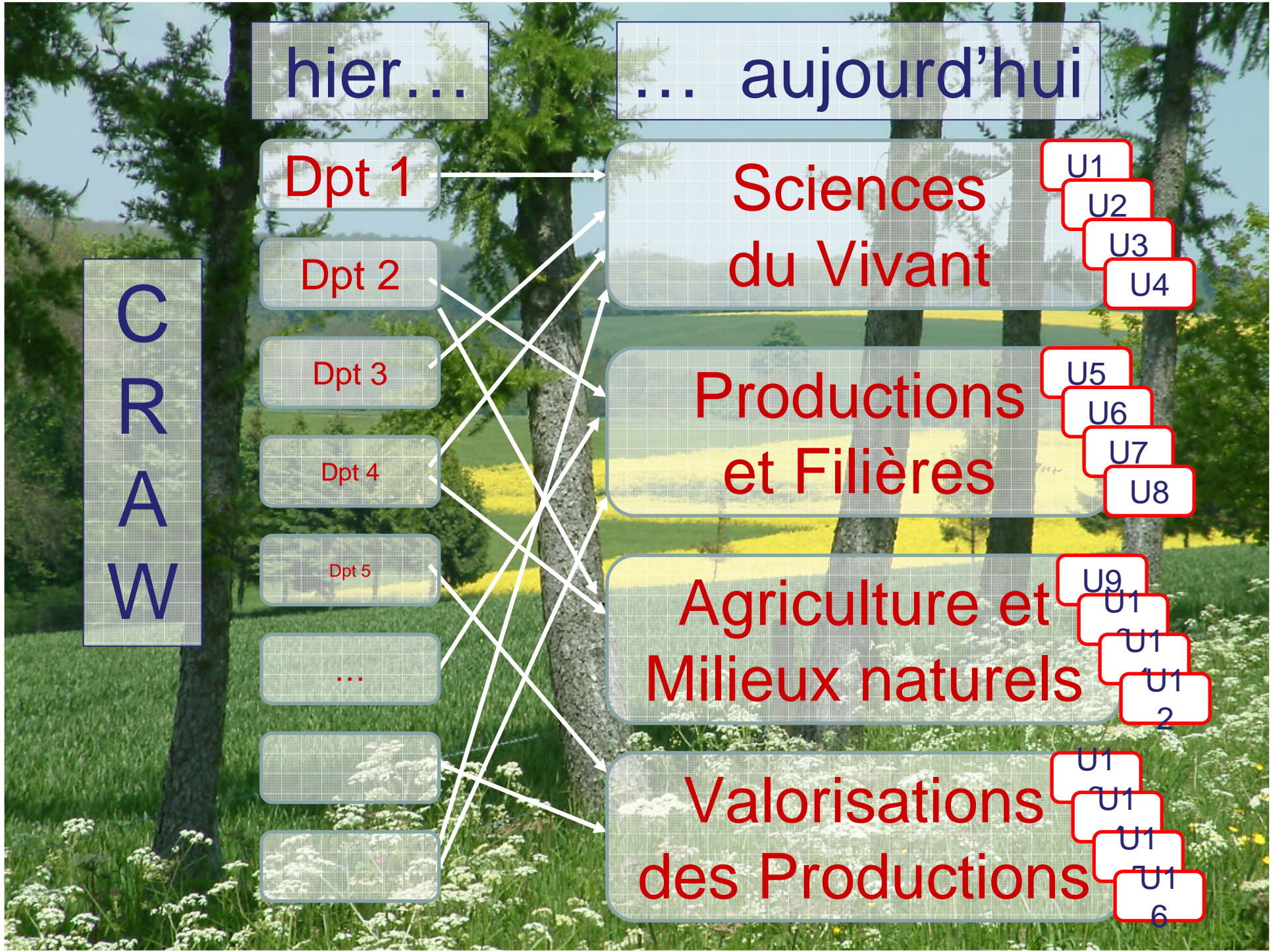
U1

U1

U1

U1

6





Excellente saison à tous !